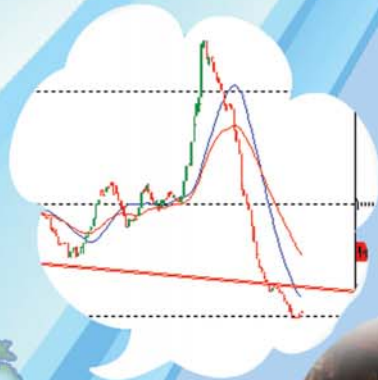


ساختن های قیمت

۲۲



مقدمه

سابقه بررسی قیمت‌ها و محاسبه شاخص‌های ذریبط در نقاط شهری و روستایی کشور که در حال حاضر توسط بانک مرکزی جمهوری اسلامی ایران و مرکز آمار ایران انجام می‌گیرد، به شرح زیر است:

الف) شاخص بهای کالاها و خدمات مصرفی در نقاط شهری

برای اولین بار، بانک ملی ایران در سال ۱۳۱۵، محاسبه شاخص هزینه زندگی^۱ و شاخص بهای عمده‌فروشی کالاها را در نقاط شهری آغاز کرد.

در سال ۱۳۳۸، با تغییر سال پایه، محاسبه شاخص هزینه زندگی و شاخص بهای عمده‌فروشی کالاها مورد تجدیدنظر قرار گرفت و با تأسیس بانک مرکزی ایران در سال ۱۳۳۹، مسئولیت تهیه شاخص‌های مذکور، به این بانک محول شد. بانک مرکزی ایران، با توجه به تغییرات قابل ملاحظه در الگوی مصرف خانوارها و ترکیب هزینه آن‌ها، سال ۱۳۴۸ را سال پایه قرار داد و تجدیدنظر دوم را در محاسبه شاخص هزینه زندگی و شاخص بهای عمده‌فروشی کالاها به عمل آورد. در سال ۱۳۵۳ تحولاتی در اوضاع اقتصادی کشور پدید آمد و سال مذکور به عنوان سال پایه در نظر گرفته شد. بر همین اساس، محاسبه شاخص‌های فوق، برای سومین بار مورد تجدیدنظر قرار گرفت.

در سال ۱۳۶۱، با توجه به تغییرات ایجاد شده در الگوی مصرف خانوارها که ناشی از تحولات اقتصادی و اجتماعی بعد از انقلاب اسلامی بود، این سال به عنوان سال پایه انتخاب شد و تجدیدنظر در زمینه محاسبه شاخص‌های مذکور به عمل آمد. در سال ۱۳۶۹، با پایان یافتن جنگ تحمیلی و تغییر شرایط اقتصادی، ضرورت تجدیدنظر در سال پایه احساس شد و این سال را بانک مرکزی به عنوان سال پایه انتخاب کرد.

بانک مرکزی در سال ۱۳۷۸، سال پایه را برای «شاخص بهای کالاها و خدمات مصرفی در مناطق شهری ایران» از سال ۱۳۶۹ به سال ۱۳۷۶ تغییر داد. همچنین این شاخص از سال ۱۳۸۵

براساس سال پایه ۱۳۸۳ محاسبه و ارائه شده است. لازم به ذکر است از سال ۱۳۸۱ محاسبه این شاخص در دفتر شاخص قیمت‌های مرکز آمار ایران آغاز شد و از سال ۱۳۹۰ مقرر شد اطلاعات این شاخص در سالنامه آماری کشور براساس سال پایه ۱۳۸۱ ارائه شود. شایان ذکر است در سال ۱۳۹۱ اطلاعات این شاخص براساس سال پایه ۱۳۹۰ توسط دفتر شاخص قیمت مرکز آمار ایران محاسبه و در سالنامه آماری کشور قرار گرفت.

ب) شاخص بهای کالاها و خدمات مصرفی خانوارها در نقاط**روستایی**

در سال ۱۳۵۳، مرکز آمار ایران برای اولین بار، طرح آمارگیری از قیمت خرده‌فروشی تعدادی از کالاها و خدمات مصرفی در نقاط روستایی را به مرحله اجرا در آورد و از آن زمان تا مهرماه ۱۳۵۷، نتایج حاصل از آمارگیری‌های مذکور را همه ساله به صورت متوسط قیمت کالاها و خدمات مصرفی در نقاط روستایی، در قالب نشریات فصلی و سالانه، منتشر می‌کرد.

پس از آن، نتایج نیمه دوم سال ۱۳۵۸ و نیمه اول سال ۱۳۵۹ طرح آمارگیری فوق، به صورت متوسط قیمت و شاخص قیمت کالاها و خدمات مصرفی روستایی در اختیار علاقمندان قرار گرفت. از سال ۱۳۶۱ لغایت سال ۱۳۷۵، شاخص بهای خرده‌فروشی کالاها و خدمات مصرفی خانوارها در نقاط روستایی، براساس سال پایه ۱۳۶۱ تهیه و منتشر می‌شد. همچنین در سال ۱۳۷۶، سال ۱۳۷۴ به عنوان سال پایه انتخاب و آمارهای مورد نظر برای سال‌های ۱۳۷۵ لغایت ۱۳۸۳، به تفکیک استان‌ها و کل کشور تهیه و منتشر شده است. از سال ۱۳۸۳ تا سال ۱۳۹۱، سال ۱۳۸۱ به عنوان سال پایه مبنای محاسبه بوده است. در حال حاضر براساس آخرین تجدیدنظر، سال ۱۳۹۰ به عنوان سال پایه مبنای محاسبه قرار گرفته است.

پ) شاخص بهای تولیدکننده

محاسبه «شاخص بهای تولیدکننده»، از سال ۱۳۶۹ توسط بانک مرکزی جمهوری اسلامی ایران آغاز شد. از مهم‌ترین موارد استفاده

^۱ منظور از «شاخص هزینه زندگی»، «شاخص قیمت کالاها و خدمات مصرفی» است.

سال پایه: سال معین و ثابتی است که درصد تغییرات شاخص، نسبت به آن سنجیده می‌شود و عدد شاخص در آن سال برابر ۱۰۰ است.

ضریب اهمیت: سهم هر کالا یا خدمت را در مجموعه کالاها و خدمات مشمول شاخص، ضریب اهمیت می‌گویند. در شاخص بهای کالاها و خدمات مصرفی، سهم هر کالا یا خدمت، نسبت هزینه پرداختی خانوار، برای آن کالا یا خدمت به کل هزینه خانوار می‌باشد. در شاخص بهای عمده‌فروشی، سهم هر کالا، ارزش فروش عمده‌فروشی کالا به کل ارزش عمده‌فروشی کالاها می‌باشد. در شاخص بهای تولیدکننده، سهم هر کالا یا خدمت، نسبت ارزش تولید یا ارزش فروش یک کالا یا خدمت به ارزش تولید و یا فروش مجموعه کالاها و خدمات می‌باشد.

نقاط شهری: رجوع کنید به تعاریف و مفاهیم "فصل ۳-جمعیت".
نقاط روستایی: رجوع کنید به تعاریف و مفاهیم "فصل ۳-جمعیت".

شاخص بهای تولیدکننده: روند تغییرات قیمت‌ها را از دیدگاه تولیدکننده، در بخش‌های مختلف اقتصادی مانند کشاورزی، ماهیگیری، صنعت، معدن و خدمات نشان می‌دهد. قیمت تولیدکننده به قیمتی گفته می‌شود که خریدار در ازای خرید کالا به تولیدکننده می‌پردازد و قیمت فروش کالاها و خدمات تولید شده و عرضه شده به عمده‌فروشان، خرده‌فروشان داخلی و سایر صنایع و یا صادر شده به کشورهای خارجی را منعکس می‌کند.

شاخص بهای کالاهای صادراتی: تغییرات قیمت کالاهای صادر شده از کشور را، این شاخص اندازه‌گیری می‌کند. کالاهای صادراتی شامل تمامی کالاهایی است که به طور کامل در داخل کشور ساخته و صادر می‌شود یا به صورت کالای نیمه ساخته و یا مواد اولیه صادر می‌گردد.

گزیده اطلاعات

شاخص قیمت کالاها و خدمات مصرفی خانوارهای کل کشور در سال ۱۳۹۵، با افزایشی به میزان ۶/۹ درصد نسبت به سال ۱۳۹۴ به عدد ۲۳۳/۹ (بر مبنای سال پایه ۱۳۹۰) رسید.

شاخص قیمت کالاها و خدمات مصرفی خانوارهای کل کشور در دو گروه اختصاصی "کالاها" و "خدمات" نسبت به سال ۱۳۹۴ به ترتیب ۶/۶ و ۷/۱ درصد افزایش یافته است. شاخص بهای کالاها و خدمات مصرفی خانوارهای شهری در سال ۱۳۹۵، با افزایشی به

این شاخص، نشان دادن زود هنگام روند تورم و استفاده از آن در محاسبات ملی برای تعدیل قیمت‌های جاری به ثابت است. نشریات "شاخص بهای تولیدکننده" توسط بانک مذکور، به صورت ماهانه و سالانه منتشر می‌شود.

ت شاخص بهای کالاهای صادراتی

محاسبه "شاخص بهای کالاهای صادراتی"، به منظور نشان دادن تغییرات قیمت کالاهای صادراتی از سال ۱۳۷۶ آغاز شد. ارقام شاخص بهای کالاهای وارداتی و صادراتی در سال‌های گذشته بر مبنای اطلاعات به دست آمده از عمده‌فروشان بود که واردات و صادرات را انجام می‌دادند. اما از سال ۱۳۸۲، "شاخص بهای کالاهای صادراتی" مندرج در این فصل، براساس اطلاعات اخذ شده از گمرک است و کل اقلام صادراتی را شامل می‌شود.

تعاریف مفاهیم

شاخص بهای کالاها و خدمات مصرفی: معیار سنجش تغییرات قیمت تعداد معین و ثابتی از کالاها و خدمات مورد مصرف خانوار نسبت به سال پایه، شاخص بهای کالاها و خدمات مصرفی نامیده می‌شود.

طبقه‌بندی در گروه‌های کالاها و خدمات: طبقه‌بندی کالاها و خدمات در شاخص‌های قیمت، براساس ماهیت آن‌ها و طبقه‌بندی‌های بین‌المللی و نیازهای ملی انجام گرفته است، ولی مبنای کلی، طبقه‌بندی پیشنهادی سازمان ملل (COICOP)^۲ برای کالاها و خدمات مصرفی، SITC^۳ برای عمده‌فروشی و ویرایش سوم ISIC^۴ برای تولیدکننده می‌باشد که بنابر ملاحظات اقتصاد ایران، تغییراتی در آن داده شده است. در این طبقه‌بندی‌ها، کالاها و خدمات به چند گروه بزرگ تقسیم می‌شود که هر یک از آن‌ها چندین زیرگروه دارد. گروه‌های بزرگ را گروه‌های اصلی و زیر گروه‌های آن‌ها را گروه‌های فرعی کالاها و خدمات می‌نامند.

در ضمن، گروه‌های کالاها و خدمات برحسب نیاز براساس گروه‌های اختصاصی نیز طبقه‌بندی می‌شوند.

^۲ طبقه بندی مصرف فردی بر حسب هدف

(Classification of Individual Consumption According to Purpose: COICOP).

^۳ طبقه بندی استاندارد بین‌المللی تجارت

(Standard International Trade Classification: SITC)

^۴ طبقه بندی استاندارد بین‌المللی فعالیت‌های اقتصادی

(International Standard Industrial Classification: ISIC)

همچنین «دخانیات» ۱۲/۴ درصد نسبت به سال قبل افزایش داشته است. در گروه‌های کالاهای غیرخوراکی و خدمات بیش‌ترین درصد افزایش مربوط به گروه «آموزش و سایر سوخت‌ها» با ۱۵/۹ درصد افزایش و کمترین درصد افزایش در گروه «ارتباطات» با ۱/۶ درصد افزایش نسبت به سال گذشته مشاهده شده است.

شاخص بهای تولیدکننده در کشور در سال ۱۳۹۵، با افزایشی به میزان ۵/۶ درصد نسبت به سال ۱۳۹۴ به عدد ۲۰۹/۴ (بر مبنای سال پایه ۱۳۹۰) رسید. تغییرات این شاخص در مقایسه با تغییرات سال قبل به میزان ۰/۱ درصد افزایش یافته است. شاخص بهای تولیدکننده در بخش «بهداشت و مددکاری اجتماعی» با ۱۶/۸ درصد افزایش نسبت به سال گذشته بیش‌ترین افزایش و همچنین در بخش «تولید برق» با ۴/۵- درصد کاهش نسبت به سال گذشته بیش‌ترین کاهش مشاهده شده است.

شاخص بهای کالاهای صادراتی در سال ۱۳۹۵، با کاهشی به میزان ۲/۷ درصد نسبت به سال ۱۳۹۴ به عدد ۲۲۲/۲ (بر مبنای سال پایه ۱۳۹۰) رسید. در این شاخص بیش‌ترین افزایش نسبت به سال قبل در گروه «چربی‌ها و روغن‌های حیوانی و نباتی» با ۱۰ درصد افزایش و همچنین در بخش «محصولات معدنی» با ۸/۲ درصد کاهش نسبت به سال گذشته بیش‌ترین کاهش را داشته است.

میزان ۶/۸ درصد نسبت به سال قبل به عدد ۲۳۱/۶ (بر مبنای سال پایه ۱۳۹۰) رسید. شاخص بهای کالاها و خدمات مصرفی خانوارهای شهری در دو گروه اختصاصی «کالاها» و «خدمات» نسبت به سال ۱۳۹۴ به ترتیب ۷/۱ و ۶/۳ درصد افزایش یافته است. در گروه «خوراکی‌ها و آشامیدنی‌ها»، شاخص قیمت «میوه‌ها و خشکبار»، با ۰/۶ درصد کاهش، کمترین درصد تغییرات و شاخص قیمت «گوشت قرمز و گوشت ماکیان» با ۱۱/۳ درصد افزایش، بیش‌ترین درصد تغییرات را نسبت به سال ۱۳۹۴ داشته است. این شاخص در گروه «دخانیات» ۱۱/۶ درصد افزایش نسبت به سال ۱۳۹۴ داشته است.

در گروه‌های کالاهای غیرخوراکی و خدمات، در گروه «آموزش» با ۱۲/۶ درصد افزایش بیش‌ترین تغییر و در گروه «ارتباطات» با ۱/۳ درصد افزایش کمترین تغییر را نشان می‌دهد.

در سال ۱۳۹۵، در میان استان‌های کشور، بالاترین عدد شاخص کل متعلق به استان هرمزگان، برابر ۲۶۴/۶ و پایین‌ترین عدد شاخص کل مربوط به استان کرمان برابر ۲۱۰/۵ بوده است.

شاخص قیمت کالاها و خدمات مصرفی خانوارهای روستایی در سال ۱۳۹۵، نسبت به سال ۱۳۹۴، ۷/۲ درصد افزایش یافته و به عدد ۲۴۳/۴ (بر مبنای سال پایه ۱۳۹۰) رسیده است.

شاخص قیمت کالاها و خدمات مصرفی خانوارهای روستایی در دو گروه اختصاصی «کالاها» و «خدمات» نسبت به سال گذشته به ترتیب ۷/۰ و ۷/۸ درصد افزایش یافته است.

در گروه «خوراکی و آشامیدنی‌ها»، بیش‌ترین درصد افزایش مربوط به گروه «ماهی‌ها و صدف‌داران»، ۱۲/۳ درصد افزایش و کمترین درصد تغییر مربوط به گروه «میوه‌ها و خشکبار» با ۱/۳ درصد کاهش بوده است.

۲۲-۱- شاخص قیمت کالاها و خدمات مصرفی خانوارهای کل کشور در گروه های اصلی به تفکیک ماه (۱۰۰=۱۳۹۰)

پوشاک و کفش		دخانیات		خوراکی و آشامیدنی‌ها		کل		شرح
درصد تغییر نسبت به سال قبل/ماه مشابه سال قبل	شاخص	درصد تغییر نسبت به سال قبل/ماه مشابه سال قبل	شاخص	درصد تغییر نسبت به سال قبل/ماه مشابه سال قبل	شاخص	درصد تغییر نسبت به سال قبل/ماه مشابه سال قبل	شاخص	
xx	۱۰۰/۰	xx	۱۰۰/۰	xx	۱۰۰/۰	xx	۱۰۰/۰ ۱۳۹۰
۳۵/۷	۱۳۵/۷	۸۲/۷	۱۸۲/۷	۴۴/۸	۱۴۴/۸	۲۹/۵	۱۲۹/۵ ۱۳۹۱
۴۲/۰	۱۹۲/۷	۵۸/۰	۲۸۸/۷	۴۳/۶	۲۰۸/۰	۳۲/۸	۱۷۱/۹ ۱۳۹۲
۱۶/۰	۲۲۳/۶	۳/۴	۲۹۸/۵	۹/۶	۲۲۸/۱	۱۴/۶	۱۹۷/۰ ۱۳۹۳
۹/۰	۲۴۳/۶	۳/۱	۳۰۷/۶	۹/۸	۲۵۰/۵	۱۱/۱	۲۱۸/۹ ۱۳۹۴
۶/۰	۲۵۸/۱	۱۱/۹	۳۴۴/۲	۷/۴	۲۶۹/۰	۶/۹	۲۳۳/۹ ۱۳۹۵
۶/۵	۲۵۲/۳	۳/۶	۳۱۴/۱	۵/۵	۲۵۸/۴	۷/۶	۲۲۵/۹ فروردین
۶/۲	۲۵۳/۲	۱۱/۳	۳۳۷/۹	۳/۶	۲۵۴/۴	۶/۶	۲۲۵/۰ اردیبهشت
۶/۰	۲۵۴/۱	۱۲/۶	۳۴۲/۵	۴/۰	۲۵۶/۸	۶/۰	۲۲۶/۳ خرداد
۶/۱	۲۵۵/۳	۱۲/۸	۳۴۳/۹	۵/۸	۲۶۳/۷	۶/۵	۲۳۰/۲ تیر
۶/۰	۲۵۶/۴	۱۲/۹	۳۴۵/۰	۸/۶	۲۷۱/۵	۷/۵	۲۳۳/۵ مرداد
۵/۸	۲۵۷/۳	۱۳/۱	۳۴۶/۱	۸/۳	۲۷۰/۲	۶/۹	۲۳۳/۸ شهریور
۵/۸	۲۵۸/۳	۱۲/۵	۳۴۶/۹	۸/۲	۲۶۷/۶	۶/۸	۲۳۵/۱ مهر
۵/۷	۲۵۹/۳	۱۲/۷	۳۴۸/۱	۸/۴	۲۶۸/۳	۶/۴	۲۳۵/۷ آبان
۵/۶	۲۶۰/۴	۱۲/۵	۳۴۹/۵	۷/۲	۲۷۳/۷	۶/۰	۲۳۷/۸ آذر
۵/۸	۲۶۱/۷	۱۲/۸	۳۵۱/۰	۷/۲	۲۷۶/۱	۶/۴	۲۳۹/۷ دی
۵/۹	۲۶۲/۹	۱۲/۸	۳۵۲/۱	۸/۷	۲۷۸/۳	۷/۲	۲۴۰/۶ بهمن
۶/۱	۲۶۶/۰	۱۲/۸	۳۵۲/۹	۱۲/۶	۲۸۸/۶	۸/۳	۲۴۳/۴ اسفند

۲۲-۱ - شاخص قیمت کالاها و خدمات مصرفی خانوارهای کل کشور در گروه‌های اصلی به تفکیک ماه (دنباله) (۱۳۹۰=۱۰۰)

حمل و نقل		بهداشت و درمان		مبلمان، لوازم خانگی و تعمیر و نگهداری آنها		مسکن، آب، برق، گاز و سایر سوخت‌ها		شرح
درصد تغییر نسبت به سال قبل/ماه مشابه سال قبل	شاخص	درصد تغییر نسبت به سال قبل/ماه مشابه سال قبل	شاخص	درصد تغییر نسبت به سال قبل/ماه مشابه سال قبل	شاخص	درصد تغییر نسبت به سال قبل/ماه مشابه سال قبل	شاخص	
xx	۱۰۰/۰	xx	۱۰۰/۰	xx	۱۰۰/۰	xx	۱۰۰/۰ ۱۳۹۰
۲۲/۴	۱۲۲/۴	۲۱/۶	۱۲۱/۶	۳۸/۱	۱۳۸/۱	۱۷/۷	۱۱۷/۷ ۱۳۹۱
۳۳/۷	۱۶۳/۶	۳۹/۴	۱۶۹/۴	۴۵/۴	۲۰۰/۸	۱۹/۶	۱۴۰/۷ ۱۳۹۲
۲۳/۷	۲۰۲/۳	۲۱/۰	۲۰۴/۹	۱۰/۹	۲۲۲/۸	۱۸/۱	۱۶۶/۳ ۱۳۹۳
۱۰/۰	۲۲۲/۵	۱۵/۲	۲۳۶/۰	۶/۳	۲۳۶/۸	۱۴/۴	۱۹۰/۲ ۱۳۹۴
۵/۳	۲۳۴/۴	۹/۲	۲۵۷/۸	۴/۴	۲۴۷/۱	۶/۲	۲۰۱/۹ ۱۳۹۵
۷/۴	۲۲۸/۲	۱۰/۷	۲۴۴/۷	۴/۵	۲۴۲/۲	۹/۹	۱۹۵/۵ فروردین
۷/۲	۲۲۹/۴	۹/۲	۲۴۵/۷	۴/۳	۲۴۲/۹	۹/۰	۱۹۴/۹ اردیبهشت
۳/۶	۲۲۹/۸	۸/۲	۲۴۷/۳	۴/۲	۲۴۳/۸	۸/۰	۱۹۵/۸ خرداد
۳/۴	۲۳۱/۸	۸/۷	۲۵۵/۸	۴/۰	۲۴۴/۶	۷/۴	۱۹۸/۲ تیر
۴/۱	۲۳۳/۰	۹/۰	۲۵۷/۵	۴/۰	۲۴۵/۴	۷/۳	۲۰۰/۵ مرداد
۴/۶	۲۳۳/۹	۹/۱	۲۵۸/۷	۴/۱	۲۴۶/۲	۵/۳	۲۰۱/۳ شهریور
۵/۴	۲۳۵/۸	۹/۶	۲۶۱/۷	۴/۱	۲۴۷/۱	۵/۲	۲۰۴/۷ مهر
۵/۶	۲۳۶/۴	۹/۲	۲۶۲/۲	۴/۱	۲۴۷/۸	۳/۸	۲۰۵/۲ آبان
۵/۵	۲۳۷/۱	۹/۱	۲۶۲/۹	۴/۳	۲۴۹/۱	۳/۶	۲۰۶/۰ آذر
۵/۸	۲۳۸/۶	۹/۳	۲۶۵/۱	۴/۸	۲۵۰/۹	۴/۸	۲۰۷/۵ دی
۵/۸	۲۳۹/۰	۹/۳	۲۶۵/۷	۴/۹	۲۵۲/۱	۵/۹	۲۰۷/۶ بهمن
۵/۸	۲۳۹/۷	۹/۵	۲۶۶/۵	۵/۱	۲۵۳/۵	۵/۱	۲۰۶/۰ اسفند



۲۲-۱- شاخص قیمت کالاها و خدمات مصرفی خانوارهای کل کشور در گروه‌های اصلی به تفکیک ماه (دنباله) (۱۰۰=۱۳۹۰)

کالاها و خدمات متفرقه		هتل و رستوران		آموزش		تفریح و فرهنگ		ارتباطات		شرح
درصد تغییر نسبت به سال قبل/ماه مشابه سال قبل	شاخص	درصد تغییر نسبت به سال قبل/ماه مشابه سال قبل	شاخص	درصد تغییر نسبت به سال قبل/ماه مشابه سال قبل	شاخص	درصد تغییر نسبت به سال قبل/ماه مشابه سال قبل	شاخص	درصد تغییر نسبت به سال قبل/ماه مشابه سال قبل	شاخص	
xx	۱۰۰	xx	۱۰۰/۰	xx	۱۰۰/۰	xx	۱۰۰/۰	xx	۱۰۰/۰ ۱۳۹۰
۴۸/۴	۱۴۸/۴	۳۱/۳	۱۳۱/۳	۱۰/۱	۱۱۰/۱	۳۳/۴	۱۳۳/۴	۷/۸	۱۰۷/۸ ۱۳۹۱
۲۴/۶	۱۸۴/۹	۳۵/۶	۱۷۷/۹	۱۳/۳	۱۲۴/۸	۳۹/۷	۱۸۶/۴	۱۱/۱	۱۱۹/۷ ۱۳۹۲
۱۰/۳	۲۰۴	۱۸/۰	۲۰۹/۹	۱۶/۶	۱۴۵/۵	۱۵/۱	۲۱۴/۵	۵/۶	۱۲۶/۴ ۱۳۹۳
۷/۹	۲۲۰/۱	۱۳/۳	۲۳۷/۸	۱۶/۶	۱۶۹/۶	۱۱/۰	۲۳۸/۲	۳/۱	۱۳۰/۴ ۱۳۹۴
۱۰/۷	۲۴۲/۷	۸/۶	۲۵۸/۴	۱۳/۰	۱۹۱/۶	۵/۴	۲۵۰/۹	۱/۳	۱۳۲/۱ ۱۳۹۵
۱۰/۵	۲۳۵/۴	۱۱/۰	۲۵۰/۳	۱۵/۱	۱۸۱/۷	۵/۲	۲۴۴/۵	۰/۷	۱۳۰/۷ فروردین
۱۰/۶	۲۳۷/۱	۱۰/۶	۲۵۱/۷	۱۵/۰	۱۸۱/۸	۵/۳	۲۴۵/۰	۰/۵	۱۳۰/۷ اردیبهشت
۱۰/۳	۲۳۶/۸	۹/۳	۲۵۲/۹	۱۵/۰	۱۸۲/۰	۵/۳	۲۴۵/۴	۰/۵	۱۳۰/۷ خرداد
۱۲/۸	۲۴۲	۸/۵	۲۵۴/۷	۱۴/۹	۱۸۲/۵	۵/۱	۲۴۵/۵	۰/۷	۱۳۱/۰ تیر
۱۳/۳	۲۴۳/۷	۸/۳	۲۵۶/۵	۱۴/۹	۱۸۲/۶	۵/۳	۲۴۶/۱	۱/۴	۱۳۲/۰ مرداد
۱۲/۳	۲۴۴/۵	۸/۳	۲۵۸/۱	۱۴/۵	۱۸۳/۰	۴/۵	۲۴۷/۱	۱/۲	۱۳۱/۹ شهریور
۱۰/۲	۲۴۴/۶	۷/۹	۲۵۹/۷	۱۰/۷	۱۹۸/۴	۴/۷	۲۵۲/۵	۱/۳	۱۳۲/۲ مهر
۱۰/۳	۲۴۵/۵	۷/۸	۲۶۰/۴	۱۱/۳	۲۰۰/۶	۴/۹	۲۵۳/۵	۱/۴	۱۳۲/۴ آبان
۱۰/۲	۲۴۶/۲	۸/۰	۲۶۲	۱۱/۳	۲۰۱/۲	۵/۰	۲۵۴/۶	۱/۶	۱۳۲/۷ آذر
۹/۸	۲۴۸/۲	۸/۰	۲۶۳/۵	۱۱/۴	۲۰۱/۵	۶/۲	۲۵۸/۳	۲/۱	۱۳۳/۴ دی
۹/۵	۲۴۹/۱	۸/۱	۲۶۴/۶	۱۱/۵	۲۰۲/۱	۶/۳	۲۵۸/۸	۲/۲	۱۳۳/۵ بهمن
۹	۲۵۰/۹	۸/۳	۲۶۶/۷	۱۱/۴	۲۰۲/۱	۶/۴	۲۵۹/۴	۲/۵	۱۳۳/۹ اسفند

مآخذ- مرکز آمار ایران. دفتر شاخص قیمت‌ها.

۲۲-۲- شاخص قیمت کالاها و خدمات مصرفی خانوارهای کل کشور برحسب گروه‌های اختصاصی، اصلی و برخی از گروه‌های فرعی (۱۳۹۰=۱۰۰)

گروه‌های کالاها و خدمات	ضریب اهمیت	۱۳۹۰	۱۳۹۱	۱۳۹۲	۱۳۹۳	۱۳۹۴	۱۳۹۵	درصد تغییر سال ۱۳۹۵ نسبت به سال ۱۳۹۴
شاخص کل.....	۱۰۰	۱۰۰	۱۲۹/۵	۱۷۱/۹	۱۹۷	۲۱۸/۹	۲۳۳/۹	۶/۹
گروه‌های اصلی و فرعی:								
خوراکی و آشامیدنی ها.....	۲۷/۹	۱۰۰	۱۴۴/۸	۲۰۸/۰	۲۲۸/۱	۲۵۰/۵	۲۶۹/۰	۷/۴
خوراکی‌ها.....	۲۶/۸	۱۰۰	۱۴۴/۶	۲۰۷/۱	۲۲۶/۹	۲۴۹/۵	۲۶۷/۸	۷/۳
نان و غلات.....	۷/۴	۱۰۰	۱۳۴/۸	۱۷۹/۳	۲۰۰/۶	۲۲۶/۶	۲۴۵/۶	۸/۴
گوشت قرمز، سفید و فرآورده‌های آن‌ها.....	۶/۹	۱۰۰	۱۵۲/۵	۲۰۲/۴	۲۱۶/۰	۲۲۵/۵	۲۵۰/۱	۱۰/۹
گوشت قرمز و گوشت ماکیان.....	۶/۱	۱۰۰	۱۵۱/۰	۱۹۷/۶	۲۰۸/۲	۲۱۴/۱	۲۳۸/۳	۱۱/۳
ماهی‌ها و صدف‌داران.....	۰/۸	۱۰۰	۱۶۳/۷	۲۳۸/۱	۲۷۳/۶	۳۱۰/۶	۳۳۸/۱	۸/۹
لبنیات و تخم‌مرغ.....	۲/۸	۱۰۰	۱۴۶/۷	۱۹۴/۲	۲۲۱/۱	۲۴۱/۱	۲۵۴/۸	۵/۷
روغن‌ها و چربی‌ها.....	۱/۴	۱۰۰	۱۴۴/۹	۲۱۴/۱	۲۳۱/۶	۲۴۰/۲	۲۵۳/۱	۵/۴
میوه‌ها و خشکبار.....	۳/۳	۱۰۰	۱۴۱/۸	۲۲۲/۲	۲۴۱/۶	۲۸۱/۹	۲۷۹/۸	-۰/۸
سبزی‌ها و حبوب.....	۲/۹	۱۰۰	۱۶۳/۳	۲۹۹/۹	۳۲۲/۴	۳۵۹/۸	۳۹۲/۷	۹/۱
قند و شکر و شیرینی‌ها.....	۱/۳	۱۰۰	۱۲۷/۱	۱۷۳/۹	۱۹۴/۷	۲۱۲/۵	۲۲۹/۸	۸/۱
ادویه و چاشنی‌ها.....	۰/۸	۱۰۰	۱۳۰/۸	۱۹۲/۶	۲۲۲/۶	۲۴۰/۴	۲۵۴/۶	۵/۹
چای و سایر آشامیدنی‌ها (غیر الکی).....	۱/۱	۱۰۰	۱۵۱/۰	۲۳۱/۵	۲۵۶/۱	۲۷۵/۴	۲۹۸/۲	۸/۳
دخانیات.....	۰/۵	۱۰۰	۱۸۲/۷	۲۸۸/۶	۲۹۸/۵	۳۰۷/۶	۳۴۴/۱	۱۱/۹
پوشاک و کفش.....	۴/۹	۱۰۰	۱۳۵/۷	۱۹۲/۷	۲۲۳/۶	۲۴۳/۶	۲۵۸/۱	۶/۰
مسکن، آب، برق، گاز و سایر سوخت‌ها.....	۳۲/۴	۱۰۰	۱۱۷/۷	۱۴۰/۷	۱۶۶/۲	۱۹۰/۲	۲۰۱/۹	۶/۲
مسکن.....	۲۷/۱	۱۰۰	۱۱۷/۸	۱۴۳/۶	۱۶۷/۹	۱۸۶/۸	۱۹۶/۰	۴/۹
اجاره.....	۲۶/۳	۱۰۰	۱۱۷/۵	۱۴۲/۸	۱۶۶/۹	۱۸۵/۶	۱۹۴/۶	۴/۸
نگهداری و تعمیر واحد مسکونی.....	۰/۸	۱۰۰	۱۲۹/۲	۱۷۰/۸	۲۰۳/۰	۲۲۶/۸	۲۴۴/۵	۷/۸
آب، برق، گاز و سایر سوخت‌ها.....	۵/۶	۱۰۰	۱۱۷/۵	۱۲۸/۲	۱۵۹/۹	۲۰۸/۸	۲۳۳/۴	۱۱/۸
میلان، لوازم خانگی و تعمیر و نگهداری آن‌ها.....	۴/۳	۱۰۰	۱۳۸/۱	۲۰۰/۸	۲۲۲/۸	۲۳۶/۸	۲۴۷/۱	۴/۴
بهداشت و درمان.....	۶/۶	۱۰۰	۱۲۱/۶	۱۶۹/۴	۲۰۴/۹	۲۳۶/۰	۲۵۷/۸	۹/۲
حمل و نقل.....	۹/۹	۱۰۰	۱۲۲/۴	۱۶۳/۶	۲۰۲/۳	۲۲۲/۵	۲۳۴/۴	۵/۳
ارتباطات.....	۳/۶	۱۰۰	۱۰۷/۸	۱۱۹/۷	۱۲۶/۴	۱۳۰/۴	۱۳۲/۱	۱/۳
تفریح و فرهنگ.....	۲/۲	۱۰۰	۱۳۳/۴	۱۸۶/۴	۲۱۴/۵	۲۳۸/۲	۲۵۰/۹	۵/۴
آموزش.....	۲/۰	۱۰۰	۱۱۰/۱	۱۲۴/۸	۱۴۵/۵	۱۶۹/۶	۱۹۱/۶	۱۳/۰
هتل و رستوران.....	۱/۳	۱۰۰	۱۳۱/۲	۱۷۷/۹	۲۰۹/۹	۲۳۷/۸	۲۵۸/۴	۸/۶
کالاها و خدمات متفرقه.....	۴/۴	۱۰۰	۱۴۸/۴	۱۸۴/۹	۲۰۴/۰	۲۲۰/۱	۲۴۳/۷	۱۰/۷
گروه‌های اختصاصی:								
کالاها.....	۵۲/۵	۱۰۰	۱۲۱/۵	۱۵۳/۵	۱۷۸/۷	۱۹۹/۷	۲۱۲/۹	۶/۶
خدمات.....	۴۷/۵	۱۰۰	۱۳۸/۲	۱۹۲/۳	۲۱۷/۲	۲۴۰/۱	۲۵۷/۱	۷/۱
شاخص کل ^(۱)	۷۳/۷	۱۰۰	۱۳۳/۷	۱۸۲/۳	۲۰۷/۸	۲۳۰/۸	۲۴۸/۰	۷/۴

(۱) شاخص کل منهای ارزش اجاری واحدهای مسکونی ملکی.

ماخذ-مرکز آمار ایران. دفتر شاخص قیمت‌ها.

۲۲-۳- شاخص قیمت کالاها و خدمات مصرفی خانوارهای کل کشور برحسب گروه‌های اصلی و اختصاصی، به تفکیک

استان: ۱۳۹۵

(۱۳۹۰=۱۰۰)

استان	شاخص کل	گروه‌های اصلی				
		خوراکی و آشامیدنی‌ها	دخانیات	پوشاک و کفش	مسکن، آب، برق، گاز و سایر سوخت‌ها	مبلمان، لوازم خانگی و تعمیر و نگهداری آن‌ها
کل کشور.....	۲۳۳/۹	۲۶۹/۰	۳۴۴/۱	۲۵۸/۱	۲۰۱/۹	۲۴۷/۸
آذربایجان شرقی.....	۲۵۸/۴	۲۷۱/۴	۳۵۴/۸	۲۷۷/۳	۲۴۵/۳	۳۰۸/۹
آذربایجان غربی.....	۲۵۵/۴	۲۸۹/۱	۳۲۴/۸	۲۷۴/۶	۲۱۷/۶	۳۲۱/۷
اردبیل.....	۲۳۸/۲	۲۵۱/۵	۳۹۷/۵	۲۶۷/۵	۱۸۳/۲	۲۸۷/۹
اصفهان.....	۲۴۵/۸	۲۶۷/۰	۴۲۱/۱	۲۵۸/۵	۲۱۳/۵	۲۸۵/۲
البرز.....	۲۳۴/۵	۲۵۴/۵	۲۷۸/۸	۲۰۷/۵	۲۲۱/۱	۲۷۷/۷
ایلام.....	۲۱۲/۴	۲۳۲/۱	۲۸۲/۹	۲۳۴/۸	۱۶۲/۳	۲۲۲/۱
بوشهر.....	۲۳۳/۴	۳۰۴/۴	۲۵۹/۱	۲۵۷/۲	۱۸۲/۴	۲۶۰/۰
تهران.....	۲۲۱/۹	۲۷۴/۶	۳۰۷/۵	۲۴۲/۵	۲۰۶/۶	۲۲۴/۷
چهارمحال و بختیاری.....	۲۶۲/۱	۳۰۲/۴	۴۵۹/۴	۲۸۲/۶	۱۹۹/۶	۲۹۷/۹
خراسان جنوبی.....	۲۲۵/۷	۲۶۷/۸	۲۶۱/۸	۲۷۶/۵	۱۵۵/۶	۲۴۹/۸
خراسان رضوی.....	۲۲۴/۹	۲۶۰/۳	۳۱۳/۲	۲۳۰/۰	۱۸۱/۲	۲۴۲/۶
خراسان شمالی.....	۲۴۷/۱	۲۶۸/۸	۳۶۵/۸	۲۷۱/۲	۲۲۰/۳	۲۴۱/۴
خوزستان.....	۲۱۷/۱	۲۴۹/۷	۳۰۸/۷	۲۴۸/۵	۱۵۰/۲	۲۴۷/۹
زنجان.....	۲۲۸/۰	۲۶۱/۶	۳۴۳/۰	۲۸۰/۲	۱۸۰/۳	۲۷۷/۲
سمنان.....	۲۲۳/۲	۲۶۵/۵	۳۶۴/۲	۲۵۹/۶	۱۸۳/۶	۲۶۴/۵
سیستان و بلوچستان.....	۲۷۰/۹	۳۳۶/۵	۳۷۸/۱	۲۸۵/۶	۱۹۲/۷	۲۲۵/۱
فارس.....	۲۳۸/۳	۲۷۸/۴	۳۶۷/۵	۲۹۸/۷	۱۸۶/۵	۲۶۵/۲
قزوین.....	۲۱۶/۳	۲۵۶/۴	۳۶۸/۱	۲۳۹/۹	۱۶۰/۰	۲۹۲/۷
قم.....	۲۳۶/۶	۲۴۶/۹	۳۱۷/۸	۲۳۰/۶	۲۶۸/۲	۱۸۰/۳
کردستان.....	۲۲۷/۵	۲۳۹/۶	۳۵۱/۴	۳۰۹/۶	۱۶۹/۹	۲۸۵/۷
کرمان.....	۲۲۰/۱	۲۳۵/۹	۳۶۸/۷	۲۳۷/۰	۱۸۳/۰	۲۵۰/۹
کرمانشاه.....	۲۲۸/۵	۲۵۱/۲	۳۵۵/۲	۲۵۶/۶	۱۸۷/۹	۲۶۸/۱
کهگیلویه و بویر احمد.....	۲۴۴/۸	۲۸۷/۵	۲۸۶/۹	۲۸۶/۸	۱۸۳/۴	۲۶۱/۶
گلستان.....	۲۴۲/۳	۲۸۵/۷	۳۷۰/۹	۲۵۱/۲	۱۹۵/۶	۲۵۹/۴
گیلان.....	۲۳۷/۰	۲۷۶/۷	۴۰۱/۳	۲۲۰/۹	۲۰۵/۶	۲۳۸/۰
لرستان.....	۲۴۷/۷	۲۶۵/۳	۳۲۹/۳	۲۴۷/۸	۲۴۲/۳	۲۵۱/۲
مازندران.....	۲۳۱/۱	۲۴۸/۲	۳۵۴/۰	۲۴۳/۸	۱۸۲/۳	۲۸۶/۸
مرکزی.....	۲۳۹/۴	۲۸۹/۰	۳۴۸/۷	۲۵۵/۱	۱۹۶/۹	۲۱۳/۹
هرمزگان.....	۲۷۲/۲	۳۲۲/۰	۳۶۵/۶	۲۹۷/۹	۲۳۱/۴	۲۵۳/۱
همدان.....	۲۳۴/۲	۲۴۷/۵	۳۱۱/۵	۲۷۱/۲	۲۱۸/۸	۲۴۵/۹
یزد.....	۲۵۱/۱	۲۸۱/۴	۳۸۲/۴	۲۴۴/۳	۲۲۵/۶	۲۹۶/۴

۳-۲۲- شاخص قیمت کالاها و خدمات مصرفی خانوارهای کل کشور برحسب گروه‌های اصلی و اختصاصی، به تفکیک

(۱۳۹۰=۱۰۰)

استان: ۱۳۹۵ (دنباله)

خدمات	گروه‌های اختصاصی		گروه‌های اصلی					استان
	کالا	کالاها و خدمات متفرقه	هتل و رستوران	آموزش	تفریح و فرهنگ	ارتباطات	حمل و نقل	
۲۵۷/۱	۲۱۲/۹	۲۴۲/۷	۲۵۸/۴	۱۹۱/۶	۲۵۰/۹	۱۳۲/۱	۲۳۴/۴	کل کشور.....
۲۹۱/۹	۲۳۵/۱	۲۷۳/۲	۲۷۶/۵	۱۸۶/۰	۲۴۳/۷	۱۳۰/۴	۲۴۳/۲	آذربایجان شرقی.....
۲۶۲/۶	۲۵۱/۳	۲۶۱/۶	۲۹۳/۸	۲۱۱/۳	۲۵۵/۷	۱۱۸/۵	۲۲۹/۳	آذربایجان غربی.....
۲۴۶/۵	۲۳۴/۱	۲۳۹/۰	۲۵۷/۳	۱۹۷/۷	۲۶۸/۸	۱۶۱/۰	۲۲۸/۷	اردبیل.....
۲۶۰/۴	۲۳۴/۶	۲۴۰/۵	۲۷۹/۰	۱۸۸/۱	۲۵۵/۷	۱۵۱/۱	۲۴۱/۶	اصفهان.....
۲۴۸/۱	۲۱۵/۲	۲۵۷	۲۶۳/۴	۱۹۰/۸	۲۷۶/۹	۱۳۳/۳	۲۵۰/۱۰	البرز.....
۲۲۷/۰	۲۰۴/۷	۲۲۱/۹	۲۰۱/۷	۱۹۳/۱	۲۰۳/۷	۱۰۹/۵	۲۲۳/۶	ایلام.....
۲۵۴/۳	۲۱۸/۷	۲۳۹/۵	۲۵۵/۲	۱۷۸/۹	۲۷۴/۵	۱۴۱/۴	۲۱۱/۰	بوشهر.....
۲۵۶/۸	۱۵۷/۶	۲۳۳/۱	۲۳۹/۴	۱۷۹/۳	۲۳۰/۱	۱۳۱/۵	۲۲۵/۱	تهران.....
۲۸۵/۲	۲۴۷/۴	۲۶۸/۳	۲۸۲/۲	۱۷۷/۳	۳۰۵/۳	۱۴۲/۱	۲۳۴/۸	چهارمحال و بختیاری.....
۲۴۳/۳	۲۱۶/۶	۲۱۸/۴	۲۶۵/۱	۲۱۳/۶	۲۲۸/۷	۱۲۱/۳	۲۱۷/۰	خراسان جنوبی.....
۲۴۲/۸	۲۰۹/۷	۲۳۷/۶	۲۵۹/۶	۲۲۴/۵	۲۷۳/۴	۱۲۳/۳	۲۳۸/۲	خراسان رضوی.....
۲۷۹/۸	۲۲۸/۲	۲۵۶/۱	۲۵۶/۴	۱۹۵/۱	۲۸۱/۷	۱۱۶/۷	۲۵۰/۷	خراسان شمالی.....
۲۳۷/۲	۲۰۵/۰	۲۳۶/۲	۲۴۱/۳	۱۹۴/۴	۲۶۷/۹	۱۰۶/۳	۲۳۱/۳	خوزستان.....
۲۴۳/۱	۲۱۸/۹	۲۳۷/۴	۲۳۷/۷	۱۸۷/۳	۲۶۳/۸	۱۴۵/۷	۲۲۰/۷	زنجان.....
۲۵۷/۲	۱۹۲/۹	۲۶۵/۱	۲۵۰/۴	۱۷۱/۹	۲۵۳/۹	۱۳۵/۴	۲۳۳/۱	سمنان.....
۳۱۴/۱	۲۵۰/۹	۱۹۳/۸	۲۵۱/۲	۱۴۹/۰	۲۴۶/۸	۱۰۶/۰	۲۴۱/۱	سیستان و بلوچستان.....
۲۶۸/۱	۲۱۱/۸	۲۵۹/۰	۳۱۸/۹	۱۹۵/۴	۲۷۷/۴	۱۲۹/۷	۲۳۳/۴	فارس.....
۲۳۶/۷	۲۰۰/۳	۲۳۲/۰	۲۲۹/۱	۱۸۳/۷	۲۳۸/۳	۱۳۵/۸	۲۲۱/۲	قزوین.....
۲۲۱/۶	۲۵۴/۵	۲۰۹/۹	۲۳۴/۱	۱۹۶/۴	۲۱۸/۶	۱۲۰/۹	۲۱۴/۷	قم.....
۲۳۹/۶	۲۲۰/۶	۲۵۶/۸	۲۸۶/۸	۲۰۶/۶	۲۲۶/۶	۱۵۸/۲	۲۲۴/۷	کردستان.....
۲۳۱/۸	۲۱۳/۱	۲۳۸/۴	۲۷۲/۷	۱۸۹/۰	۱۹۴/۱	۱۳۱/۳	۲۳۳/۶	کرمان.....
۲۴۶/۶	۲۱۴/۹	۲۴۴/۲	۲۵۴/۸	۱۹۵/۰	۲۶۴/۱	۱۱۷/۰	۲۴۰/۳	کرمانشاه.....
۲۶۶/۸	۲۳۱/۵	۲۳۹/۹	۲۰۸/۵	۱۶۷/۰	۲۴۶/۹	۱۲۳/۱	۲۳۱/۷	کهگیلویه و بویراحمد.....
۲۵۷/۸	۲۳۲/۶	۲۴۲/۳	۲۶۱/۸	۱۹۱/۸	۲۱۹/۶	۱۷۰/۱	۲۳۱/۳	گلستان.....
۲۶۷/۵	۲۱۶/۵	۲۴۳/۱	۲۳۲/۸	۲۱۶/۵	۲۰۲/۵	۱۲۹/۲	۲۳۰/۹	گیلان.....
۲۴۸/۸	۲۴۶/۹	۲۷۴/۰	۳۴۲/۳	۱۷۹/۵	۲۰۷/۱	۱۴۴/۳	۲۵۱/۷	لرستان.....
۲۴۸/۵	۲۱۸/۸	۲۳۷/۰	۲۷۱/۲	۲۲۵/۳	۲۷۳/۲	۱۴۱/۴	۲۶۷/۵	مازندران.....
۲۵۹/۳	۲۲۶/۸	۲۳۷/۱	۲۲۸/۹	۱۸۷/۴	۲۶۱/۰	۱۳۶/۳	۲۳۶/۶	مرکزی.....
۳۱۱/۸	۲۴۶/۶	۲۶۰/۱	۲۴۶/۵	۲۱۱/۹	۲۴۵/۷	۱۳۲/۸	۲۵۴/۴	هرمزگان.....
۲۵۹/۲	۲۱۴/۰	۲۳۰/۸	۲۴۶/۳	۲۰۶/۵	۲۹۱/۰	۱۲۷/۱	۲۲۸/۰	همدان.....
۲۶۶/۴	۲۳۸/۵	۲۵۸/۱	۲۹۰/۸	۱۵۷/۸	۳۳۲/۶	۱۵۳/۳	۲۳۴/۸	یزد.....

مأخذ - مرکز آمار ایران. دفتر شاخص قیمت‌ها.

۲۲-۴- شاخص قیمت کالاها و خدمات مصرفی خانوارهای شهری در گروه‌های اصلی به تفکیک ماه (۱۳۹۰=۱۰۰)

پوشاک و کفش		دخانیات		خوراکی و آشامیدنی‌ها		کل		شرح
درصد تغییر نسبت به سال قبل/ماه مشابه سال قبل	شاخص	درصد تغییر نسبت به سال قبل/ماه مشابه سال قبل	شاخص	درصد تغییر نسبت به سال قبل/ماه مشابه سال قبل	شاخص	درصد تغییر نسبت به سال قبل/ماه مشابه سال قبل	شاخص	
۹/۱	۵۷/۴	۱۳/۷	۴۳/۱ ۱۳۸۵
۱۵/۴	۱۰۰/۰	...	۱۰۰/۰	...	۱۰۰/۰	۲۶/۴	۱۰۰/۰ ۱۳۹۰
۳۵/۴	۱۳۵/۴	۸۱/۷	۱۸۱/۷	۴۵/۱	۱۴۵/۱	۲۸/۶	۱۲۸/۶ ۱۳۹۱
۴۱/۴	۱۹۱/۵	۵۶/۴	۲۸۴/۱	۴۴/۱	۲۰۹/۱	۳۲/۱	۱۶۹/۸ ۱۳۹۲
۱۵/۸	۲۲۱/۸	۳/۰	۲۹۲/۸	۹/۸	۲۲۹/۷	۱۴/۸	۱۹۵/۰ ۱۳۹۳
۸/۶	۲۴۰/۹	۳/۱	۳۰۱/۸	۹/۸	۲۵۲/۲	۱۱/۳	۲۱۷/۰ ۱۳۹۴
۵/۹	۲۵۵/۱	۱۱/۶	۳۳۶/۹	۷/۵	۲۷۱/۱	۶/۸	۲۳۱/۶ ۱۳۹۵
۶/۴	۲۴۹/۴	۳/۹	۳۰۸/۳	۵/۴	۲۶۰/۲	۷/۷	۲۲۳/۸ فروردین
۶/۱	۲۵۰/۲	۱۱/۳	۳۳۱/۱	۳/۸	۲۵۶/۲	۶/۸	۲۲۳/۰ اردیبهشت
۵/۹	۲۵۱/۲	۱۲/۴	۳۳۵/۱	۴/۰	۲۵۸/۸	۶/۱	۲۲۴/۲ خرداد
۶/۰	۲۵۲/۲	۱۲/۸	۳۳۶/۸	۵/۹	۲۶۵/۷	۶/۵	۲۲۷/۸ تیر
۵/۹	۲۵۳/۳	۱۲/۹	۳۳۷/۸	۸/۸	۲۷۳/۳	۷/۴	۲۳۱/۰ مرداد
۵/۷	۲۵۴/۲	۱۲/۹	۳۳۸/۵	۸/۵	۲۷۲/۳	۶/۷	۲۳۱/۳ شهریور
۵/۷	۲۵۵/۳	۱۲/۱	۳۳۹/۷	۸/۳	۲۶۹/۶	۶/۶	۲۳۲/۹ مهر
۵/۶	۲۵۶/۳	۱۲/۳	۳۴۱/۰	۸/۳	۲۷۰/۴	۶/۱	۲۳۳/۶ آبان
۵/۶	۲۵۷/۴	۱۲/۰	۳۴۲/۱	۷/۱	۲۷۵/۹	۵/۷	۲۳۵/۵ آذر
۵/۸	۲۵۸/۸	۱۲/۳	۳۴۳/۳	۷/۴	۲۷۸/۸	۶/۳	۲۳۷/۴ دی
۵/۹	۲۶۰/۰	۱۲/۳	۳۴۴/۳	۹/۰	۲۸۱/۱	۷/۱	۲۳۸/۳ بهمن
۶/۱	۲۶۳/۱	۱۲/۳	۳۴۴/۹	۱۲/۸	۲۹۰/۹	۸/۰	۲۴۰/۷ اسفند

مرکز آمار ایران

۲۲-۴- شاخص قیمت کالاها و خدمات مصرفی خانوارهای شهری در گروه‌های اصلی به تفکیک ماه (دنباله) (۱۳۹۰=۱۰۰)

ارتباطات		حمل و نقل		بهداشت و درمان		مبلمان، لوازم خانگی و تعمیر و نگهداری آنها		مسکن، آب، برق، گاز و سایر سوخت‌ها		شرح
درصد تغییر نسبت به سال قبل/ماه مشابه سال قبل	شاخص	درصد تغییر نسبت به سال قبل/ماه مشابه سال قبل	شاخص	درصد تغییر نسبت به سال قبل/ماه مشابه سال قبل	شاخص	درصد تغییر نسبت به سال قبل/ماه مشابه سال قبل	شاخص	درصد تغییر نسبت به سال قبل/ماه مشابه سال قبل	شاخص	
۰/۳	۹۴/۳	۶/۲	۵۵/۵	۱۶/۳	۵۷/۱	۸/۴	۵۷/۹	۱۹/۱	۴۱/۵ ۱۳۸۵
۳/۷	۱۰۰/۰	۲۱/۳	۱۰۰/۰	۱۱/۱	۱۰۰/۰	۱۲/۳	۱۰۰/۰	۲۷/۷	۱۰۰/۰ ۱۳۹۰
۷/۷	۱۰۰/۷	۲۲/۴	۱۲۲/۴	۲۱/۵	۱۲۱/۵	۳۸/۰	۱۳۸/۰	۱۸/۲	۱۱۸/۲ ۱۳۹۱
۱۰/۹	۱۱۹/۴	۳۳/۷	۱۶۳/۷	۳۸/۸	۱۶۸/۶	۴۴/۷	۱۹۹/۷	۱۹/۹	۱۴۱/۷ ۱۳۹۲
۵/۰	۱۲۵/۵	۲۳/۵	۲۰۲/۳	۲۰/۹	۲۰۳/۷	۱۰/۸	۲۲۱/۳	۱۷/۹	۱۶۷/۱ ۱۳۹۳
۳/۲	۱۲۹/۴	۱۰/۰	۲۲۲/۵	۱۵/۰	۲۳۴/۴	۶/۴	۲۳۵/۳	۱۴/۵	۱۹۱/۳ ۱۳۹۴
۱/۳	۱۳۱/۱	۵/۳	۲۳۴/۳	۹/۱	۲۵۵/۸	۴/۴	۲۴۵/۶	۶/۰	۲۰۲/۷ ۱۳۹۵
۰/۸	۱۲۹/۸	۷/۴	۲۲۷/۹	۱۰/۵	۲۴۳/۱	۴/۵	۲۴۰/۸	۱۰/۰	۱۹۶/۶ فروردین
۰/۵	۱۲۹/۸	۷/۱	۲۲۹/۰	۹/۲	۲۴۴/۱	۴/۳	۲۴۱/۵	۹/۰	۱۹۵/۹ اردیبهشت
۰/۵	۱۲۹/۸	۳/۳	۲۲۹/۴	۸/۱	۲۴۵/۶	۴/۲	۲۴۲/۳	۸/۰	۱۹۶/۷ خرداد
۰/۷	۱۳۰/۱	۳/۳	۲۳۱/۷	۸/۶	۲۵۳/۶	۴/۰	۲۴۳/۰	۷/۲	۱۹۸/۹ تیر
۱/۳	۱۳۰/۹	۴/۰	۲۳۲/۹	۸/۸	۲۵۵/۳	۴/۰	۲۴۳/۹	۷/۲	۲۰۱/۱ مرداد
۱/۱	۱۳۰/۹	۴/۶	۲۳۳/۸	۸/۹	۲۵۶/۶	۴/۱	۲۴۴/۶	۵/۰	۲۰۱/۹ شهریور
۱/۲	۱۳۱/۲	۵/۴	۲۳۵/۸	۹/۴	۲۵۹/۵	۴/۱	۲۴۵/۶	۵/۱	۲۰۵/۷ مهر
۱/۲	۱۳۱/۳	۵/۶	۲۳۶/۵	۹/۱	۲۵۹/۹	۴/۱	۲۴۶/۴	۳/۵	۲۰۶/۲ آبان
۱/۴	۱۳۱/۶	۵/۶	۲۳۷/۱	۹/۰	۲۶۰/۷	۴/۳	۲۴۷/۶	۳/۲	۲۰۶/۷ آذر
۲/۰	۱۳۲/۴	۵/۸	۲۳۸/۷	۹/۲	۲۶۲/۹	۴/۸	۲۴۹/۵	۴/۴	۲۰۸/۱ دی
۲/۱	۱۳۲/۵	۵/۹	۲۳۹/۰	۹/۲	۲۶۳/۵	۵/۰	۲۵۰/۶	۵/۶	۲۰۸/۳ بهمن
۲/۴	۱۳۲/۷	۵/۹	۲۳۹/۶	۹/۴	۲۶۴/۳	۵/۱	۲۵۲/۰	۴/۹	۲۰۶/۸ اسفند

۲۲-۴ شاخص قیمت کالاها و خدمات مصرفی خانوارهای شهری در گروه‌های اصلی به تفکیک ماه (دنباله) (۱۳۹۰=۱۰۰)

کالاها و خدمات متفرقه		هتل و رستوران		آموزش		تفریح و فرهنگ		شرح
درصد تغییر نسبت به سال قبل/ماه مشابه سال قبل	شاخص	درصد تغییر نسبت به سال قبل/ماه مشابه سال قبل	شاخص	درصد تغییر نسبت به سال قبل/ماه مشابه سال قبل	شاخص	درصد تغییر نسبت به سال قبل/ماه مشابه سال قبل	شاخص	
۱۸/۸	۳۵/۳	۱۰/۷	۴۷/۴	۴/۸	۶۸/۳	۴/۸	۶۴/۰ ۱۳۸۵
۴۲/۵	۱۰۰/۰	۱۷/۰	۱۰۰/۰	۱۰/۹	۱۰۰/۰	۱۴/۵	۱۰۰/۰ ۱۳۹۰
۴۶/۵	۱۴۶/۵	۳۰/۷	۱۳۰/۷	۱۰/۲	۱۱۰/۲	۳۲/۴	۱۳۲/۴ ۱۳۹۱
۲۴/۶	۱۸۲/۵	۳۵/۰	۱۷۶/۴	۱۳/۳	۱۲۴/۸	۳۹/۶	۱۸۴/۸ ۱۳۹۲
۱۰/۰	۲۰۰/۷	۱۸/۲	۲۰۸/۴	۱۶/۶	۱۴۵/۶	۱۵/۳	۲۱۳/۰ ۱۳۹۳
۷/۵	۲۱۵/۷	۱۳/۴	۲۳۶/۳	۱۶/۵	۱۶۹/۶	۱۰/۷	۲۳۵/۸ ۱۳۹۴
۱۰/۲	۲۳۷/۸	۸/۴	۲۵۶/۲	۱۲/۶	۱۹۱/۰	۵/۳	۲۴۸/۲ ۱۳۹۵
۹/۵	۲۲۹/۷	۱۰/۹	۲۴۸/۵	۱۴/۹	۱۸۱/۵	۴/۹	۲۴۱/۷ فروردین
۹/۷	۲۳۱/۳	۱۰/۶	۲۵۰/۰	۱۴/۸	۱۸۱/۶	۴/۹	۲۴۲/۲ اردیبهشت
۹/۴	۲۳۱/۱	۹/۴	۲۵۱/۲	۱۴/۸	۱۸۱/۸	۵/۰	۲۴۲/۶ خرداد
۱۱/۹	۲۳۶/۲	۸/۵	۲۵۳/۰	۱۴/۸	۱۸۲/۵	۴/۹	۲۴۲/۷ تیر
۱۲/۵	۲۳۷/۹	۸/۲	۲۵۴/۵	۱۴/۸	۱۸۲/۵	۵/۱	۲۴۳/۳ مرداد
۱۱/۶	۲۳۸/۶	۸/۲	۲۵۶/۰	۱۴/۴	۱۸۲/۹	۴/۲	۲۴۴/۴ شهریور
۱۰/۰	۲۳۸/۶	۷/۷	۲۵۷/۷	۱۰/۲	۱۹۷/۲	۴/۸	۲۵۰/۱ مهر
۱۰/۱	۲۳۹/۶	۷/۶	۲۵۸/۴	۱۰/۸	۱۹۹/۶	۵/۰	۲۵۱/۰ آبان
۱۰/۰	۲۴۰/۱	۷/۷	۲۵۹/۶	۱۰/۸	۲۰۰/۱	۵/۱	۲۵۲/۰ آذر
۹/۷	۲۴۲/۲	۷/۷	۲۶۱/۱	۱۰/۹	۲۰۰/۵	۶/۲	۲۵۵/۷ دی
۹/۴	۲۴۳/۰	۷/۷	۲۶۲/۲	۱۱/۰	۲۰۱/۱	۶/۴	۲۵۶/۲ بهمن
۸/۹	۲۴۴/۸	۷/۵	۲۶۳/۰	۱۰/۹	۲۰۱/۰	۶/۶	۲۵۶/۸ اسفند

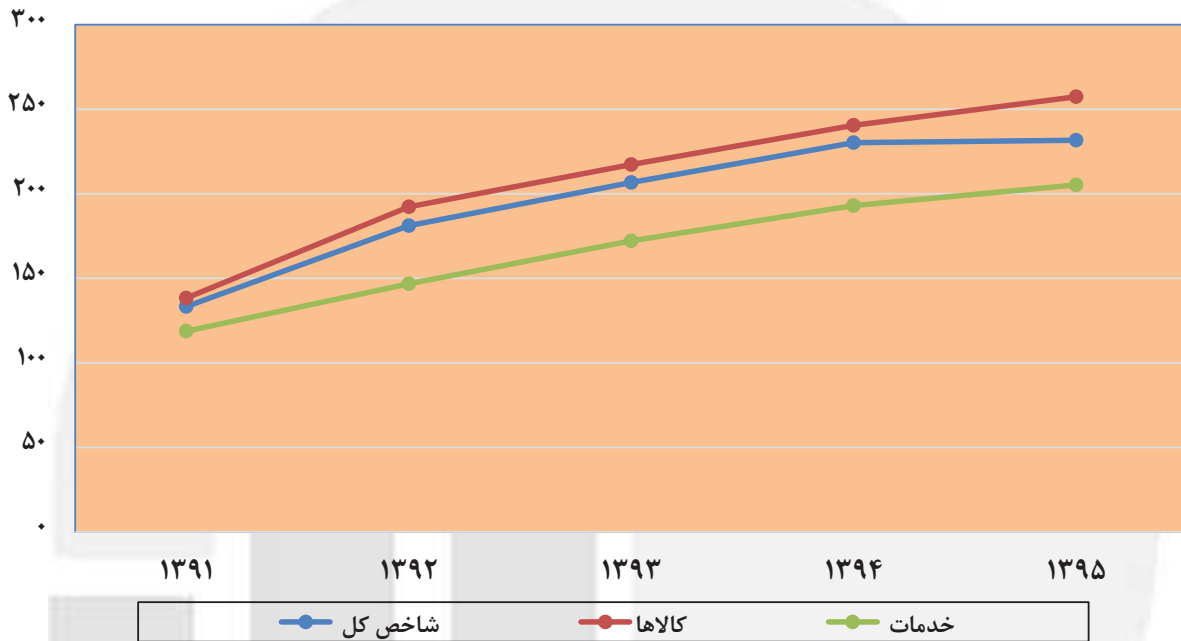
مأخذ- مرکز آمار ایران، دفتر شاخص قیمت‌ها.

۲۲-۵- شاخص قیمت کالاها و خدمات مصرفی خانوارهای شهری برحسب گروه های اختصاصی، اصلی و برخی از گروه های فرعی (۱۳۹۰=۱۰۰)

گروه های کالاها و خدمات	ضریب اهمیت	۱۳۸۵	۱۳۹۰	۱۳۹۱	۱۳۹۲	۱۳۹۳	۱۳۹۴	۱۳۹۵	درصد تغییر سال ۱۳۹۵ نسبت به سال ۱۳۹۴
شاخص کل	۱۰۰/۰	۴۳/۱	۱۰۰/۰	۱۲۸/۶	۱۶۹/۸	۱۹۵/۰	۲۱۷/۰	۲۳۱/۶	۶/۸
گروه های اصلی و فرعی									
خوراکی و آشامیدنی ها	۲۵/۰۹	***	۱۰۰/۰	۱۴۵/۱	۲۰۹/۱	۲۲۹/۷	۲۵۲/۲	۲۷۱/۱	۷/۵
خوراکی ها	۲۴/۱۱	۳۳/۰	۱۰۰/۰	۱۴۵/۰	۲۰۸/۳	۲۲۸/۷	۲۵۱/۳	۲۷۰/۰	۷/۴
نان و غلات	۶/۴	۳۰/۳	۱۰۰/۰	۱۳۴/۱	۱۷۹/۰	۲۰۰/۱	۲۲۷/۶	۲۴۷/۵	۸/۷
گوشت قرمز، سفید و فراورده های آن ها	۶/۲۶	۳۵/۰	۱۰۰/۰	۱۵۲/۷	۲۰۳/۱	۲۱۷/۱	۲۲۸/۰	۲۵۲/۴	۱۰/۷
گوشت قرمز و گوشت ماکیان	۵/۴۸	۳۴/۵	۱۰۰/۰	۱۵۱/۲	۱۹۸/۵	۲۰۹/۴	۲۱۶/۶	۲۴۱/۰	۱۱/۳
ماهی ها و صدف داران	۰/۷۸	۳۸/۷	۱۰۰/۰	۱۶۳/۲	۲۳۵/۷	۲۷۱/۹	۳۰۸/۴	۳۳۲/۸	۷/۹
لبنیات و تخم مرغ	۲/۵۴	۳۶/۶	۱۰۰/۰	۱۴۹/۰	۱۹۶/۵	۲۲۴/۶	۲۴۵/۴	۲۵۹/۳	۵/۷
روغن ها و چربی ها	۱/۱۸	۲۸/۸	۱۰۰/۰	۱۴۴/۷	۲۱۷/۱	۲۳۷/۲	۲۴۵/۶	۲۵۸/۳	۵/۲
میوه ها و خشکبار	۳/۱۴	۴۳/۰	۱۰۰/۰	۱۴۱/۸	۲۲۲/۸	۲۴۴/۵	۲۸۲/۳	۲۸۰/۶	-۰/۶
سبزی ها و حبوب	۲/۶۳	۲۵/۴	۱۰۰/۰	۱۶۴/۵	۳۰۱/۷	۳۲۲/۶	۳۵۴/۲	۳۸۹/۲	۹/۹
قند و شکر و شیرینی ها	۱/۲۱	۴۴/۸	۱۰۰/۰	۱۲۸/۰	۱۷۵/۹	۱۹۷/۹	۲۱۷/۲	۲۳۵/۴	۸/۴
ادویه و چاشنی ها	۰/۷۵	۴۲/۱	۱۰۰/۰	۱۳۱/۶	۱۹۳/۶	۲۲۴/۱	۲۴۲/۵	۲۵۷/۳	۶/۱
چای و سایر آشامیدنی ها (غیر الکی)	۰/۹۸	۵۱/۸	۱۰۰/۰	۱۴۹/۷	۲۲۹/۴	۲۵۴/۷	۲۷۵/۴	۲۹۸/۴	۸/۴
دخانیت	۰/۴۶	***	۱۰۰/۰	۱۸۱/۷	۲۸۴/۱	۲۹۲/۸	۳۰۱/۸	۳۳۶/۹	۱۱/۶
پوشاک و کفش	۴/۵	۵۷/۴	۱۰۰/۰	۱۳۵/۴	۱۹۱/۵	۲۳۱/۸	۲۴۰/۹	۲۵۵/۱	۵/۹
مسکن، آب، برق، گاز و سایر سوخت ها	۳۵/۶	۴۱/۵	۱۰۰/۰	۱۱۸/۲	۱۴۱/۷	۱۶۷/۱	۱۹۱/۳	۲۰۲/۷	۶/۰
مسکن	۳۰/۵۴	۴۷/۷	۱۰۰/۰	۱۱۸/۰	۱۴۳/۹	۱۶۸/۳	۱۸۷/۲	۱۹۶/۴	۴/۹
اجاره	۳۰/۰۷	۴۷/۷	۱۰۰/۰	۱۱۷/۸	۱۴۳/۴	۱۶۷/۷	۱۸۶/۵	۱۹۵/۵	۴/۸
نگهداری و تعمیر واحد مسکونی	۰/۴۷	۴۷/۳	۱۰۰/۰	۱۳۱/۲	۱۷۴/۴	۲۰۷/۴	۲۳۲/۰	۲۵۱/۱	۸/۲
آب، برق، گاز و سایر سوخت ها	۵/۰۷	۱۶/۸	۱۰۰/۰	۱۱۹/۴	۱۲۸/۴	۱۵۹/۹	۲۱۵/۵	۲۴۱/۲	۱۲/۰
مبلمان، لوازم خانگی و تعمیر									
نگهداری آن ها	۴/۱۵	۵۷/۹	۱۰۰/۰	۱۳۸/۰	۱۹۹/۷	۲۳۱/۳	۲۳۵/۳	۲۴۵/۶	۴/۴
بهداشت و درمان	۶/۷۴	۵۷/۱	۱۰۰/۰	۱۳۱/۵	۱۶۸/۶	۲۰۳/۷	۲۳۴/۴	۲۵۵/۸	۹/۱
حمل و نقل	۹/۷۹	۵۵/۵	۱۰۰/۰	۱۳۲/۴	۱۶۳/۷	۲۰۲/۳	۲۲۲/۵	۲۳۴/۳	۵/۳
ارتباطات	۳/۶۵	۹۴/۳	۱۰۰/۰	۱۰۷/۷	۱۱۹/۴	۱۲۵/۵	۱۲۹/۴	۱۳۱/۱	۱/۳
تفریح و فرهنگ	۲/۲۴	۶۴/۰	۱۰۰/۰	۱۳۲/۴	۱۸۴/۸	۲۱۳	۲۳۵/۸	۲۴۸/۲	۵/۳
آموزش	۲/۳	۶۸/۳	۱۰۰/۰	۱۱۰/۲	۱۲۴/۸	۱۴۵/۶	۱۶۹/۶	۱۹۱/۰	۱۲/۶
هتل و رستوران	۱/۴۳	۴۷/۴	۱۰۰/۰	۱۳۰/۷	۱۷۶/۴	۲۰۸/۴	۲۳۶/۳	۲۵۶/۲	۸/۴
کالاها و خدمات متفرقه	۴/۰۵	۳۵/۳	۱۰۰/۰	۱۴۶/۵	۱۸۲/۵	۲۰۰/۷	۲۱۵/۷	۲۳۷/۸	۱۰/۲
گروه های اختصاصی									
کالاها	۵۰/۶۷	۳۷/۸	۱۰۰/۰	۱۳۸/۲	۱۹۲/۲	۲۱۷/۲	۲۴۰/۴	۲۵۷/۴	۷/۱
خدمات	۴۹/۳۳	۵۰/۲	۱۰۰/۰	۱۱۸/۷	۱۴۶/۸	۱۷۲/۱	۱۹۲/۹	۲۰۵/۱	۶/۳
شاخص کل ^(۱)	۶۹/۹۳	۴۲/۲	۱۰۰/۰	۱۳۳/۲	۱۸۱/۱	۲۰۶/۷	۲۳۰/۱	۲۴۷/۱	۷/۴

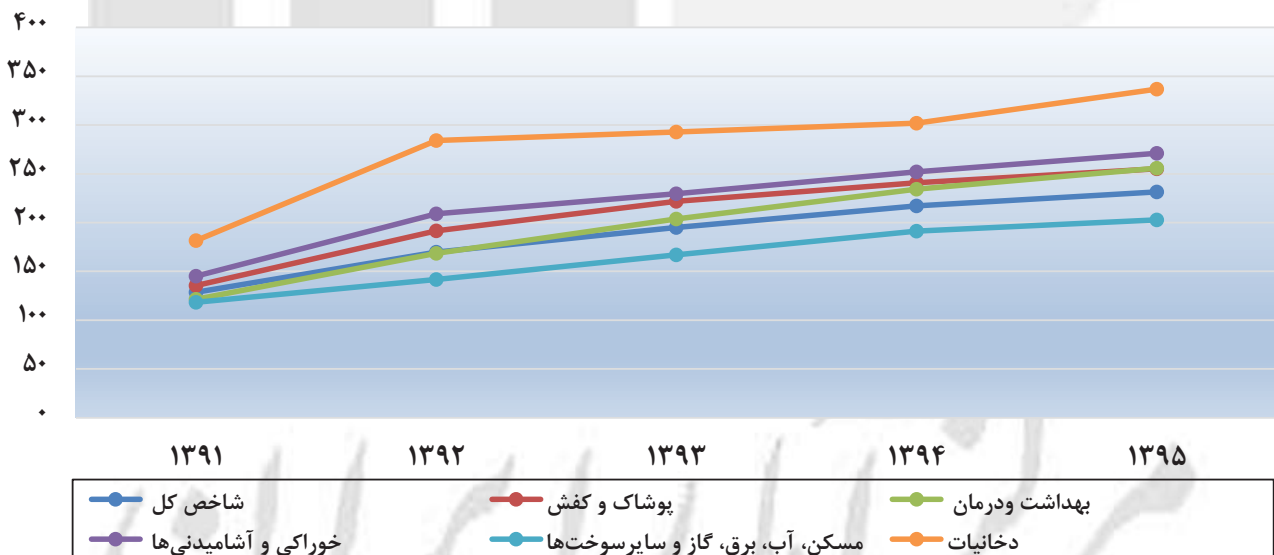
(۱) شاخص کل منهای ارزش اجاری واحدهای مسکونی ملکی. مأخذ- مرکز آمار ایران. دفتر شاخص قیمت ها.

۲۲-۱- شاخص قیمت کالاها و خدمات مصرفی خانوارهای شهری برحسب گروه‌های اختصاصی (۱۳۹۰=۱۰۰)



مبنا: جدول ۵ - ۲۲

۲۲-۲- شاخص قیمت برخی از کالاها و خدمات مصرفی خانوارهای شهری (۱۳۹۰=۱۰۰)



مبنا: جدول ۵ - ۲۲

۲۲- شاخص قیمت کالاها و خدمات مصرفی خانوارهای شهری برحسب گروه‌های اصلی و اختصاصی، به تفکیک استان: ۱۳۹۵ (۱۳۹۰=۱۰۰)

استان	شاخص کل	گروه‌های اصلی				
		خوراکی و آشامیدنی‌ها	دخانیات	پوشاک و کفش	مسکن، آب، برق، گاز و سایر سوخت‌ها	مبلمان، لوازم خانگی و تعمیر و نگهداری آن‌ها
کل کشور.....	۲۳۱/۶	۲۷۱/۱	۳۳۶/۹	۲۵۵/۱	۲۰۲/۷	۲۴۵/۶
آذربایجان شرقی.....	۲۶۴/۰	۲۷۹/۲	۳۵۸/۹	۲۷۷/۳	۲۶۲/۵	۲۷۹/۹
آذربایجان غربی.....	۲۵۹/۹	۳۱۵/۰	۳۱۷/۶	۲۸۰/۲	۲۱۷/۸	۲۴۷/۹
اردبیل.....	۲۳۴/۰	۲۵۰/۶	۳۹۵/۶	۲۶۵/۵	۱۸۱/۳	۲۵۰/۱
اصفهان.....	۲۴۵/۱	۲۶۷/۶	۴۱۶/۵	۲۵۸/۰	۲۱۳/۸	۲۶۷/۳
البرز.....	۲۳۳/۲	۲۵۰/۴	۲۷۰/۶	۲۰۶/۷	۲۲۱/۴	۲۴۸/۸
ایلام.....	۲۱۰/۶	۲۳۸/۴	۲۵۲/۷	۲۳۱/۲	۱۵۷/۵	۲۱۷/۲
بوشهر.....	۲۳۱/۱	۳۰۵/۷	۲۷۳/۲	۲۶۰/۴	۱۷۵/۵	۲۲۷/۹
تهران.....	۲۲۲/۰	۲۷۷/۴	۳۰۸/۹	۲۴۳/۳	۲۰۶/۲	۲۳۲/۴
چهارمحال و بختیاری.....	۲۶۰/۶	۳۰۲/۰	۵۱۲/۲	۲۸۸/۹	۱۹۸/۹	۲۹۰/۷
خراسان جنوبی.....	۲۱۱/۳	۲۳۶/۷	۳۲۵/۴	۲۷۵/۰	۱۵۳/۵	۲۴۰/۹
خراسان رضوی.....	۲۲۱/۵	۲۵۷/۰	۳۰۵/۹	۲۳۱/۱	۱۸۱/۵	۲۴۲/۲
خراسان شمالی.....	۲۴۷/۳	۲۷۰/۶	۳۶۸/۸	۲۶۲/۳	۲۳۶/۲	۲۶۱/۱
خوزستان.....	۲۱۵/۲	۲۴۹/۷	۳۰۶/۵	۲۴۷/۱	۱۵۰/۰	۲۲۴/۸
زنجان.....	۲۲۹/۵	۲۷۲/۰	۳۴۸/۶	۲۳۱/۹	۱۸۲/۰	۲۳۴/۶
سمنان.....	۲۲۱/۲	۲۶۹/۹	۳۷۲/۸	۲۵۹/۰	۱۸۳/۵	۲۰۶/۳
سیستان و بلوچستان.....	۲۸۲/۰	۳۸۹/۷	۳۸۶/۲	۲۸۹/۰	۱۹۴/۱	۲۴۹/۴
فارس.....	۲۳۵/۰	۲۷۶/۸	۳۳۹/۷	۲۷۷/۰	۱۹۰/۱	۲۵۴/۵
قزوین.....	۲۱۳/۶	۲۶۰/۲	۳۶۷/۵	۲۳۹/۵	۱۵۸/۸	۲۳۸/۵
قم.....	۲۳۷/۰	۲۴۷/۶	۳۱۰/۴	۲۳۰/۰	۲۶۸/۵	۲۱۹/۸
کردستان.....	۲۲۴/۶	۲۴۲/۶	۳۶۱/۰	۳۰۰/۳	۱۷۰/۶	۲۶۲/۰
کرمان.....	۲۱۰/۵	۲۳۰/۱	۳۰۲/۴	۲۲۹/۲	۱۸۲/۳	۲۱۴/۶
کرمانشاه.....	۲۲۵/۷	۲۵۱/۸	۳۵۸/۳	۲۵۷/۸	۱۸۴/۸	۲۵۶/۹
کهگیلویه و بویراحمد.....	۲۴۵/۱	۳۰۴/۵	۲۱۹/۴	۲۸۳/۰	۱۸۴/۹	۲۶۶/۵
گلستان.....	۲۳۶/۰	۲۸۴/۵	۳۲۱/۵	۲۴۹/۸	۱۹۵/۷	۲۵۸/۴
گیلان.....	۲۳۲/۲	۲۷۱/۲	۴۰۴/۷	۲۲۱/۰	۲۱۱/۸	۲۲۴/۸
لرستان.....	۲۵۰/۱	۲۶۹/۲	۳۴۶/۲	۲۴۴/۶	۲۵۲/۱	۲۵۰/۶
مازندران.....	۲۱۸/۸	۲۴۱/۰	۳۲۱/۹	۲۴۸/۱	۱۷۰/۲	۲۲۷/۲
مرکزی.....	۲۳۷/۴	۲۹۰/۴	۳۳۲/۱	۲۵۴/۶	۱۹۷/۲	۲۴۳/۹
هرمزگان.....	۲۶۴/۶	۳۳۰/۸	۳۷۷/۰	۳۰۳/۰	۲۱۲/۲	۲۶۵/۴
همدان.....	۲۳۳/۲	۲۵۶/۹	۳۲۱/۸	۲۷۰/۴	۲۱۶/۹	۲۵۰/۷
یزد.....	۲۴۹/۷	۲۸۲/۷	۳۸۴/۱	۲۴۵/۲	۲۲۳/۶	۲۷۰/۶

۶-۲۲- شاخص قیمت کالاها و خدمات مصرفی خانوارهای شهری برحسب گروه‌های اصلی و اختصاصی، به تفکیک استان: ۱۳۹۵
(دنباله) (۱۳۹۰=۱۰۰)

گروه‌های اختصاصی		گروه‌های اصلی					استان	
خدمات	کالا	کالاها و خدمات متفرقه	هتل و رستوران	آموزش	تفریح و فرهنگ	ارتباطات		حمل و نقل
								کل کشور.....
								آذربایجان شرقی
								آذربایجان غربی
								اردبیل
								اصفهان
								البرز
								ایلام
								بوشهر
								تهران
								چهارمحال و بختیاری
								خراسان جنوبی
								خراسان رضوی
								خراسان شمالی
								خوزستان
								زنجان
								سمنان
								سیستان و بلوچستان
								فارس
								قزوین
								قم
								کردستان
								کرمان
								کرمانشاه
								کهگیلویه و بویراحمد
								گلستان
								گیلان
								لرستان
								مازندران
								مرکزی
								هرمزگان
								همدان
								یزد

مأخذ - مرکز آمار ایران. دفتر شاخص قیمت‌ها.

۲۲-۷- شاخص قیمت کالاها و خدمات مصرفی خانوارهای روستایی در گروه‌های اصلی به تفکیک ماه (۱۰۰=۱۳۹۰)

پوشاک و کفش		دخانیات		خوراکی و آشامیدنی‌ها		کل		شرح
درصد تغییر نسبت به سال قبل / ماه مشابه سال قبل	شاخص	درصد تغییر نسبت به سال قبل / ماه مشابه سال قبل	شاخص	درصد تغییر نسبت به سال قبل / ماه مشابه سال قبل	شاخص	درصد تغییر نسبت به سال قبل / ماه مشابه سال قبل	شاخص	
۱۳/۷	۳۰/۵	۱۱/۲	۱۹/۶ ۱۳۸۰
۹/۳	۵۳/۹	۱۲/۴	۳۷/۳ ۱۳۸۵
۱۶/۴	۱۰۰/۰	...	۱۰۰/۰	...	۱۰۰/۰	۳۶/۵	۱۰۰/۰ ۱۳۹۰
۳۶/۵	۱۳۶/۵	۸۴/۹	۱۸۴/۹	۴۳/۹	۱۴۳/۹	۳۲/۷	۱۳۲/۷ ۱۳۹۱
۴۳/۶	۱۹۶/۱	۶۱/۶	۲۹۸/۹	۴۲/۸	۲۰۵/۵	۳۶/۱	۱۸۰/۶ ۱۳۹۲
۱۶/۷	۲۲۸/۷	۴/۲	۳۱۱/۴	۹/۰	۲۲۴/۱	۱۳/۷	۲۰۵/۳ ۱۳۹۳
۹/۸	۲۵۱/۲	۳/۰	۳۲۰/۸	۱۰/۰	۲۴۶/۴	۱۰/۶	۲۲۶/۹ ۱۳۹۴
۶/۱	۲۶۶/۶	۱۲/۴	۳۶۰/۵	۷/۲	۲۶۴/۱	۷/۲	۲۴۳/۴ ۱۳۹۵
۶/۹	۲۶۰/۵	۳/۱	۳۲۷/۰	۶/۰	۲۵۴/۵	۷/۳	۲۳۴/۵ فروردین
۶/۶	۲۶۱/۷	۱۱/۳	۳۵۳/۳	۳/۲	۲۵۰/۱	۵/۹	۲۳۳/۶ اردیبهشت
۶/۳	۲۶۲/۶	۱۳/۰	۳۵۹/۲	۳/۹	۲۵۲/۲	۵/۷	۲۳۵/۱ خرداد
۶/۴	۲۶۴/۱	۱۲/۹	۳۵۹/۸	۵/۴	۲۵۹/۳	۶/۶	۲۳۹/۹ تیر
۶/۲	۲۶۵/۲	۱۳/۱	۳۶۱/۳	۸/۱	۲۶۷/۵	۷/۸	۲۴۴/۱ مرداد
۶/۱	۲۶۶/۰	۱۳/۵	۳۶۳/۱	۷/۶	۲۶۵/۶	۷/۵	۲۴۴/۰ شهریور
۶/۰	۲۶۷/۰	۱۳/۳	۳۶۳/۳	۸/۰	۲۶۳/۱	۷/۳	۲۴۳/۹ مهر
۵/۸	۲۶۷/۹	۱۳/۵	۳۶۴/۳	۸/۸	۲۶۳/۵	۷/۵	۲۴۴/۵ آبان
۵/۷	۲۶۸/۹	۱۳/۶	۳۶۶/۲	۷/۶	۲۶۸/۶	۷/۲	۲۴۷/۵ آذر
۵/۷	۲۷۰/۲	۱۳/۸	۳۶۸/۳	۶/۷	۲۶۹/۷	۷/۱	۲۴۹/۰ دی
۵/۸	۲۷۱/۲	۱۳/۶	۳۶۹/۵	۸/۰	۲۷۱/۶	۷/۶	۲۴۹/۹ بهمن
۶/۲	۲۷۴/۳	۱۳/۸	۳۷۰/۹	۱۲/۱	۲۸۳/۰	۹/۳	۲۵۴/۶ اسفند

۲۲-۷- شاخص قیمت کالاها و خدمات مصرفی خانوارهای روستایی در گروه های اصلی به تفکیک ماه (دنباله) (۱۰۰=۱۳۹۰)

شرح	مسکن، آب، برق، گاز و سایر سوخت ها		مبلمان، لوازم خانگی و تعمیر و نگهداری آنها		بهداشت و درمان		حمل و نقل		ارتباطات	
	شاخص	درصد تغییر نسبت به سال قبل	شاخص	درصد تغییر نسبت به سال قبل	شاخص	درصد تغییر نسبت به سال قبل	شاخص	درصد تغییر نسبت به سال قبل	شاخص	درصد تغییر نسبت به سال قبل
..... ۱۳۸۰	۲۰/۲	۱۲/۶	۳۱/۷	۸/۷	۲۲/۷	۱۸/۹	۲۵/۴	۱۴/۰	۷۶/۴	۱۱/۵
..... ۱۳۸۵	۴۴/۱	۷/۸	۵۳/۴	۹/۹	۵۰/۴	۱۷/۵	۴۶/۵	۷/۹	۹۷/۴	۰/۶
..... ۱۳۹۰	۱۰۰/۰	۳۸/۲	۱۰۰/۰	۱۳/۲	۱۰۰/۰	۱۱/۲	۱۰۰/۰	۲۴/۳	۱۰۰/۰	۲/۰
..... ۱۳۹۱	۱۱۳/۷	۱۳/۷	۱۳۸/۵	۳۸/۵	۱۲۲/۰	۲۲/۰	۱۲۲/۱	۲۲/۱	۱۰۷/۹	۷/۹
..... ۱۳۹۲	۱۳۳/۳	۱۷/۲	۲۰۴/۴	۴۷/۶	۱۷۲/۸	۴۱/۷	۱۶۳/۲	۳۳/۷	۱۲۰/۷	۱۱/۹
..... ۱۳۹۳	۱۵۹/۶	۱۹/۷	۲۲۷/۴	۱۱/۳	۲۰۹/۷	۲۱/۳	۲۰۲/۵	۲۴/۱	۱۳۰/۶	۸/۲
..... ۱۳۹۴	۱۸۱/۶	۱۳/۸	۲۴۱/۴	۶/۱	۲۴۲/۶	۱۵/۷	۲۲۲/۸	۱۰/۰	۱۳۴/۴	۲/۹
..... ۱۳۹۵	۱۹۵/۶	۷/۷	۲۵۱/۷	۴/۳	۲۶۶/۲	۹/۷	۲۳۴/۹	۵/۴	۱۳۶/۵	۱/۶
..... فروردین	۱۸۶/۳	۹/۲	۲۴۶/۷	۴/۴	۲۵۱/۵	۱۱/۵	۲۲۹/۴	۷/۴	۱۳۴/۵	۰/۳
..... اردیبهشت	۱۸۷/۱	۸/۴	۲۴۷/۵	۴/۲	۲۵۲/۴	۹/۴	۲۳۰/۹	۷/۳	۱۳۴/۶	۰/۳
..... خرداد	۱۸۸/۶	۷/۷	۲۴۸/۶	۴/۱	۲۵۴/۳	۸/۳	۲۳۱/۵	۴/۵	۱۳۴/۶	۰/۳
..... تیر	۱۹۲/۸	۸/۷	۲۴۹/۳	۴/۰	۲۶۴/۴	۹/۱	۲۳۲/۲	۴/۰	۱۳۵/۱	۰/۷
..... مرداد	۱۹۵/۳	۸/۹	۲۵۰/۱	۴/۰	۲۶۶/۳	۹/۵	۲۳۳/۴	۴/۳	۱۳۶/۶	۱/۸
..... شهریور	۱۹۶/۶	۷/۹	۲۵۰/۸	۴/۰	۲۶۷/۶	۹/۶	۲۳۴/۳	۴/۶	۱۳۶/۴	۱/۶
..... مهر	۱۹۷/۰	۶/۵	۲۵۱/۵	۴/۰	۲۷۰/۸	۱۰/۱	۲۳۵/۸	۵/۳	۱۳۶/۸	۱/۷
..... آبان	۱۹۷/۶	۵/۸	۲۵۲/۳	۴/۰	۲۷۱/۲	۹/۸	۲۳۶/۳	۵/۳	۱۳۶/۹	۱/۸
..... آذر	۲۰۰/۹	۶/۴	۲۵۳/۶	۴/۳	۲۷۲/۱	۹/۷	۲۳۷/۲	۵/۴	۱۳۷/۳	۲/۰
..... دی	۲۰۲/۹	۸/۲	۲۵۵/۵	۴/۶	۲۷۳/۹	۹/۷	۲۳۸/۶	۵/۷	۱۳۸/۰	۲/۵
..... بهمن	۲۰۲/۲	۸/۰	۲۵۶/۷	۴/۸	۲۷۴/۵	۹/۸	۲۳۹/۱	۵/۷	۱۳۸/۱	۲/۶
..... اسفند	۱۹۹/۴	۶/۸	۲۵۸/۲	۵/۱	۲۷۵/۴	۱۰/۰	۲۴۰/۱	۵/۸	۱۳۸/۷	۳/۱

۲۲-۷- شاخص قیمت کالاها و خدمات مصرفی خانوارهای روستایی در گروه های اصلی به تفکیک ماه (دنباله) (۱۳۹۰=۱۰۰)

کالاها و خدمات متفرقه		هتل و رستوران		آموزش		تفریح و فرهنگ		شرح
درصد تغییر نسبت به سال قبل / ماه مشابه سال قبل	شاخص	درصد تغییر نسبت به سال قبل / ماه مشابه سال قبل	شاخص	درصد تغییر نسبت به سال قبل / ماه مشابه سال قبل	شاخص	درصد تغییر نسبت به سال قبل / ماه مشابه سال قبل	شاخص	
۱۲/۱	۱۵/۱	۱۷/۱	۵۹/۹	۱۳۸۰
۲۱/۶	۳۱/۹	۱۴/۱	۴۱/۳	۱/۰	۸۴/۷	۴/۹	۷۲/۶	۱۳۸۵
۴۵/۵	۱۰۰/۰	۱۷/۰	۱۰۰/۰	۶/۳	۱۰۰/۰	۸/۵	۱۰۰/۰	۱۳۹۰
۵۴/۶	۱۵۴/۶	۳۴/۷	۱۳۴/۷	۱۰/۰	۱۱۰/۰	۳۸/۸	۱۳۸/۸	۱۳۹۱
۲۴/۷	۱۹۲/۷	۳۹/۲	۱۸۷/۵	۱۳/۱	۱۲۴/۴	۴۰/۵	۱۹۵/۱	۱۳۹۲
۱۱/۴	۲۱۴/۷	۱۷/۱	۲۱۹/۵	۱۶/۵	۱۴۴/۹	۱۴/۲	۲۲۲/۸	۱۳۹۳
۹/۱	۲۳۴/۳	۱۲/۸	۲۴۷/۷	۱۷/۴	۱۷۰/۱	۱۲/۶	۲۵۰/۸	۱۳۹۴
۱۲/۱	۲۶۲/۷	۹/۹	۲۷۲/۱	۱۵/۹	۱۹۷/۱	۵/۹	۲۶۵/۵	۱۳۹۵
۱۳/۳	۲۵۳/۷	۱۱/۲	۲۶۱/۲	۱۶/۲	۱۸۳/۲	۷/۱	۲۵۹/۹	فروردین
۱۳/۵	۲۵۵/۷	۱۰/۶	۲۶۲/۵	۱۶/۲	۱۸۳/۲	۷/۱	۲۶۰/۵	اردیبهشت
۱۲/۸	۲۵۵/۱	۸/۸	۲۶۳/۴	۱۶/۲	۱۸۳/۳	۶/۹	۲۶۱/۱	خرداد
۱۵/۳	۲۶۰/۵	۸/۶	۲۶۵/۹	۱۶/۲	۱۸۳/۳	۶/۴	۲۶۰/۸	تیر
۱۵/۶	۲۶۲/۴	۸/۹	۲۶۹/۴	۱۶/۲	۱۸۳/۴	۶/۴	۲۶۱/۱	مرداد
۱۴/۳	۲۶۳/۶	۹/۱	۲۷۱/۵	۱۵/۶	۱۸۳/۷	۶/۱	۲۶۱/۵	شهریور
۱۰/۹	۲۶۳/۶	۹/۰	۲۷۲/۴	۱۵/۲	۲۰۸/۵	۴/۵	۲۶۵/۷	مهر
۱۰/۸	۲۶۴/۸	۹/۰	۲۷۳/۰	۱۵/۴	۲۰۹/۷	۴/۶	۲۶۷/۵	آبان
۱۰/۹	۲۶۵/۷	۱۰/۲	۲۷۷/۵	۱۵/۸	۲۱۱/۱	۴/۷	۲۶۸/۶	آذر
۱۰/۰	۲۶۷/۷	۱۰/۴	۲۷۸/۸	۱۵/۹	۲۱۱/۳	۶/۰	۲۷۲/۷	دی
۹/۸	۲۶۸/۹	۱۰/۱	۲۸۰/۰	۱۵/۸	۲۱۱/۹	۵/۵	۲۷۳/۲	بهمن
۹/۳	۲۷۰/۸	۱۲/۵	۲۹۰/۱	۱۵/۹	۲۱۲/۲	۵/۶	۲۷۳/۸	اسفند

ماخذ- مرکز آمار ایران (ر.پ).

مرکز آمار ایران. دفتر شاخص قیمت ها.

۲۲-۸- شاخص قیمت کالاها و خدمات مصرفی خانوارهای روستایی برحسب گروه‌های اختصاصی، اصلی و برخی از گروه‌های

(۱۳۹۰=۱۰۰)

فرعی

۱۳۹۱	۱۳۹۰	۱۳۸۵	۱۳۸۰	ضریب اهمیت	گروه‌های کالاها و خدمات
۱۳۲/۷	۱۰۰/۰	۳۷/۳	۱۹/۶	۸/۶	شاخص کل
					گروه‌های اصلی و فرعی
۱۴۳/۹	۱۰۰/۰	***	***	***	خوراکی و آشامیدنی‌ها
۱۴۳/۵	۱۰۰/۰	۲۷/۶	۱۴/۴	۶/۷	خوراکی‌ها
۱۳۶/۳	۱۰۰/۰	۱۷/۲	۱۰/۱	۴/۸	نان و غلات
۱۵۲/۱	۱۰۰/۰	۳۷/۰	۱۹/۷	۹/۰	گوشت قرمز، سفید و فراورده‌های آن‌ها
۱۵۰/۴	۱۰۰/۰	۳۶/۸	۱۹/۶	۸/۹	گوشت قرمز و گوشت ماکیان
۱۶۵/۸	۱۰۰/۰	۴۰/۵	۲۲/۰	۱۰/۹	ماهی‌ها و صدف‌داران
۱۴۰/۲	۱۰۰/۰	۳۹/۹	۱۹/۸	۸/۸	لبنیات و تخم‌مرغ
۱۴۵/۳	۱۰۰/۰	۳۱/۸	۲۲/۶	۱۳/۶	روغن‌ها و چربی‌ها
۱۴۱/۸	۱۰۰/۰	۲۷/۰	۱۰/۷	۳/۷	میوه‌ها و خشکبار
۱۶۰/۲	۱۰۰/۰	۲۹/۰	۱۱/۷	۵/۳	سبزی‌ها و حبوب
۱۲۵/۲	۱۰۰/۰	۴۵/۸	۳۰/۲	۱۴/۲	قند و شکر و شیرینی‌ها
۱۲۸/۵	۱۰۰/۰	۴۰/۸	۲۲/۲	۱۳/۰	ادویه و چاشنی‌ها
۱۵۴/۳	۱۰۰/۰	۴۷/۲	۳۰/۶	۱۷/۱	چای و سایر آشامیدنی‌ها (غیرالکلی)
۱۸۴/۹	۱۰۰/۰	***	***	***	دخانیات
۱۳۶/۵	۱۰۰/۰	۵۳/۹	۳۰/۵	۱۳/۵	پوشاک و کفش
۱۱۳/۷	۱۰۰/۰	۴۴/۱	۲۰/۲	۸/۱	مسکن، آب، برق، گاز و سایر سوخت‌ها
۱۱۴/۹	۱۰۰/۰	۵۸/۱	۲۲/۸	۱۰/۰	مسکن
۱۱۴/۵	۱۰۰/۰	۶۱/۰	۲۴/۱	۱۰/۶	اجاره
۱۲۲/۴	۱۰۰/۰	۴۲/۷	۱۶/۱	۷/۰	نگهداری و تعمیر واحد مسکونی
۱۱۱/۹	۱۰۰/۰	۲۴/۷	۱۶/۷	۵/۳	آب، برق، گاز و سایر سوخت‌ها
۱۳۸/۵	۱۰۰/۰	۵۳/۴	۳۱/۷	۱۶/۸	مبلمان، لوازم خانگی و تعمیر و نگهداری آن‌ها
۱۳۲/۰	۱۰۰/۰	۵۰/۴	۲۲/۷	۶/۵	بهداشت و درمان
۱۳۲/۱	۱۰۰/۰	۴۶/۵	۲۵/۴	۱۰/۴	حمل و نقل
۱۰۷/۹	۱۰۰/۰	۹۷/۴	۷۶/۴	۳۹/۹	ارتباطات
۱۳۸/۸	۱۰۰/۰	۷۲/۶	***	***	تفریح و فرهنگ
۱۱۰/۰	۱۰۰/۰	۸۴/۷	۵۹/۹	۲۳/۹	آموزش
۱۳۴/۷	۱۰۰/۰	۴۱/۳	***	***	هتل و رستوران
۱۵۴/۶	۱۰۰/۰	۳۱/۹	۱۵/۱	۶/۷	کالاها و خدمات متفرقه
					گروه‌های اختصاصی
۱۳۸/۲	۱۰۰/۰	۳۳/۶	***	***	کالاها
۱۱۹/۵	۱۰۰/۰	۵۳/۱	***	***	خدمات
۱۳۵/۰	۱۰۰/۰	۳۵/۵	***	***	شاخص کل ^(۱)

۲۲-۸- شاخص قیمت کالاها و خدمات مصرفی خانوارهای روستایی برحسب گروه‌های اختصاصی، اصلی و برخی از گروه‌های

(۱۳۹۰=۱۰۰)

فرعی (دنباله)

درصد تغییر سال ۱۳۹۵ نسبت به سال ۱۳۹۴	۱۳۹۵	۱۳۹۴	۱۳۹۳	۱۳۹۲	گروه های کالاها و خدمات
۷/۲	۲۴۳/۴	۲۲۶/۹	۲۰۵/۳	۱۸۰/۶	شاخص کل
					گروه‌های اصلی و فرعی
۷/۲	۲۶۴/۱	۲۴۶/۴	۲۲۴/۱	۲۰۵/۵	خوراکی و آشامیدنی‌ها
۷/۱	۲۶۲/۶	۲۴۵/۲	۲۲۲/۵	۲۰۴/۱	خوراکی ها
۷/۶	۲۴۱/۲	۲۲۴/۳	۲۰۱/۷	۱۸۰/۰	نان و غلات
۱۱/۴	۲۴۵/۱	۲۲۰/۰	۲۱۳/۵	۲۰۰/۹	گوشت قرمز، سفید و فرآورده‌های آنها
۱۱/۳	۲۳۱/۰	۲۰۷/۶	۲۰۵/۱	۱۹۵/۲	گوشت قرمز و گوشت ماکیان
۱۲/۳	۳۵۸/۰	۳۱۸/۸	۲۸۰/۲	۲۴۶/۸	ماهی‌ها و صدف‌داران
۵/۶	۲۴۱/۸	۲۲۸/۹	۲۱۱/۲	۱۸۷/۶	لبنیات و تخم‌مرغ
۵/۹	۲۴۱/۲	۲۲۷/۹	۲۱۸/۸	۲۰۷/۳	روغن‌ها و چربی‌ها
-۱/۳	۲۷۷/۱	۲۸۰/۷	۲۳۱/۶	۲۲۰/۲	میوه‌ها و خشکبار
۷/۳	۴۰۱/۹	۳۷۴/۶	۳۲۱/۷	۲۹۵/۳	سبزی‌ها و حبوب
۷/۵	۲۱۷/۹	۲۰۲/۷	۱۸۸/۰	۱۶۹/۷	قند و شکر و شیرینی‌ها
۵/۶	۲۴۷/۸	۲۳۴/۸	۲۱۸/۷	۱۸۹/۸	ادویه و چاشنی‌ها
۸/۱	۲۹۷/۷	۲۷۵/۳	۲۵۹/۵	۲۳۶/۷	چای و سایر آشامیدنی‌ها (غیرالکلی)
۱۲/۴	۳۶۰/۵	۳۳۰/۸	۳۱۱/۴	۲۹۸/۹	دخانیت‌ها
۶/۱	۲۶۶/۶	۲۵۱/۲	۲۲۸/۷	۱۹۶/۱	پوشاک و کفش
۷/۷	۱۹۵/۶	۱۸۱/۶	۱۵۹/۶	۱۳۳/۳	مسکن، آب، برق، گاز و سایر سوخت‌ها
۵/۴	۱۸۶/۴	۱۷۶/۹	۱۵۹/۵	۱۳۶/۹	مسکن
۵/۳	۱۸۴/۹	۱۷۵/۶	۱۵۸/۳	۱۳۶/۱	اجاره
۶/۵	۲۲۲/۶	۲۰۹/۱	۱۸۸/۴	۱۵۸/۹	نگهداری و تعمیر واحد مسکونی
۱۱/۲	۲۱۰/۳	۱۸۹/۲	۱۵۹/۷	۱۲۷/۴	آب، برق، گاز و سایر سوخت‌ها
۴/۳	۲۵۱/۷	۲۴۱/۴	۲۲۷/۴	۲۰۴/۴	مبلمان، لوازم خانگی و تعمیر و نگهداری آن‌ها
۹/۷	۲۶۶/۲	۲۴۲/۶	۲۰۹/۷	۱۷۲/۸	بهداشت و درمان
۵/۴	۲۳۴/۹	۲۲۲/۸	۲۰۲/۵	۱۶۳/۲	حمل و نقل
۱/۶	۱۳۶/۵	۱۳۴/۴	۱۳۰/۶	۱۳۰/۷	ارتباطات
۵/۹	۲۶۵/۵	۲۵۰/۸	۲۲۲/۸	۱۹۵/۱	تفریح و فرهنگ
۱۵/۹	۱۹۷/۱	۱۷۰/۱	۱۴۴/۹	۱۲۴/۴	آموزش
۹/۹	۲۷۲/۱	۲۴۷/۷	۲۱۹/۵	۱۸۷/۵	هتل و رستوران
۱۲/۱	۲۶۲/۷	۲۳۴/۳	۲۱۴/۷	۱۹۲/۷	کالاها و خدمات متفرقه
					گروه‌های اختصاصی
۷/۰	۲۵۴/۹	۲۳۸/۲	۲۱۶/۹	۱۹۳/۳	کالاها
۷/۸	۲۱۵/۶	۲۰۰/۰	۱۷۷/۴	۱۵۰/۰	خدمات
۷/۴	۲۵۰/۹	۲۳۳/۵	۲۱۱/۳	۱۸۶/۳	شاخص کل ^(۱)

(۱) شاخص کل منهای ارزش اجاری واحدهای مسکونی ملکی.

مأخذ- مرکز آمار ایران (رپ).

- مرکز آمار ایران. دفتر شاخص قیمت‌ها.

۲۲-۹- شاخص قیمت کالاها و خدمات مصرفی خانوارهای روستایی برحسب گروه‌های اصلی و اختصاصی، به تفکیک استان: ۱۳۹۵
(۱۳۹۰=۱۰۰)

استان	شاخص کل	گروه‌های اصلی					
		خوراکی و آشامیدنی‌ها	دخانیات	پوشاک و کفش	مسکن، آب، برق، گاز و سایر سوخت‌ها	مبلمان، لوازم خانگی و تعمیر و نگهداری آن‌ها	بهداشت و درمان
کل کشور.....	۲۴۳/۴	۲۶۴/۱	۳۶۰/۵	۲۶۶/۶	۱۹۵/۶	۲۵۱/۷	۲۶۶/۲
آذربایجان شرقی.....	۲۳۹/۷	۲۵۳/۵	۳۴۵/۹	۲۷۷/۴	۱۶۹/۰	۲۸۶/۸	۲۹۶/۲
آذربایجان غربی.....	۲۴۵/۸	۲۵۱/۶	۳۳۴/۵	۲۶۴/۴	۲۱۶/۵	۲۵۳/۷	۳۱۴/۵
اردبیل.....	۲۴۷/۷	۲۵۳/۹	۴۰۰/۲	۲۷۱/۹	۱۹۰/۲	۲۵۰/۸	۲۹۱/۲
اصفهان.....	۲۴۹/۶	۲۶۲/۴	۴۴۳/۰	۲۶۱/۲	۲۱۰/۷	۲۶۷/۵	۲۸۹/۳
البرز.....	۲۵۳/۰	۲۹۷/۴	۳۴۳/۶	۲۱۶/۳	۲۱۶/۴	۲۲۴/۰	۲۸۶/۰
ایلام.....	۲۱۶/۳	۲۱۹/۱	۳۳۴/۵	۲۴۳/۲	۱۷۸/۲	۲۳۴/۱	۲۱۹/۷
بوشهر.....	۲۴۱/۶	۳۰۳/۹	۲۳۰/۹	۲۴۷/۵	۲۰۸/۹	۲۰۷/۸	۲۵۷/۴
تهران.....	۲۱۸/۱	۲۲۷/۵	۲۸۹/۸	۲۲۳/۲	۲۱۸/۰	۲۳۲/۷	۲۲۹/۱
چهارمحال و بختیاری.....	۲۶۴/۷	۳۰۴/۹	۳۶۴/۹	۲۶۷/۷	۲۰۱/۶	۲۹۳/۷	۲۹۹/۵
خراسان جنوبی.....	۲۵۸/۸	۳۱۷/۰	۱۹۳/۸	۲۷۹/۱	۱۶۲/۷	۱۸۴/۹	۲۴۵/۴
خراسان رضوی.....	۲۴۰/۳	۲۷۱/۹	۳۲۴/۱	۲۲۵/۴	۱۷۸/۵	۲۷۱/۴	۲۴۶/۴
خراسان شمالی.....	۲۴۶/۶	۲۶۷/۳	۳۶۴/۰	۲۹۰/۷	۱۷۷/۵	۲۷۱/۸	۲۴۴/۰
خوزستان.....	۲۲۴/۶	۲۴۹/۸	۳۱۵/۸	۲۵۳/۳	۱۵۱/۴	۲۲۵/۴	۲۴۸/۱
زنجان.....	۲۲۸/۲	۲۳۲/۱	۳۳۵/۵	۳۲۱/۱	۱۷۴/۵	۲۳۷/۵	۲۸۲/۰
سمنان.....	۲۳۱/۴	۲۵۱/۰	۳۳۳/۷	۲۶۲/۲	۱۸۴/۴	۲۲۹/۳	۲۷۴/۲
سیستان و بلوچستان.....	۲۵۲/۸	۲۶۹/۵	۳۶۵/۰	۲۸۱/۲	۱۸۹/۳	۳۰۰/۴	۲۳۲/۱
فارس.....	۲۴۸/۱	۲۸۲/۰	۴۱۲/۲	۳۴۱/۶	۱۶۷/۳	۲۴۴/۶	۲۶۵/۸
قزوین.....	۲۲۶/۱	۲۴۵/۹	۳۶۹/۴	۲۴۱/۲	۱۶۷/۴	۲۵۰/۰	۲۹۶/۶
قم.....	۲۲۸/۷	۲۳۴/۶	۴۷۱/۰	۲۴۷/۹	۲۵۷/۴	۲۲۴/۸	۱۷۹/۷
کردستان.....	۲۳۶/۰	۲۳۵/۶	۳۲۸/۴	۳۳۱/۲	۱۶۶/۵	۲۵۳/۳	۲۸۶/۴
کرمان.....	۲۳۳/۵	۲۴۶/۲	۴۹۷/۸	۲۴۶/۵	۱۸۵/۲	۲۳۹/۴	۲۵۹/۴
کرمانشاه.....	۲۳۹/۷	۲۵۰/۸	۳۴۸/۴	۲۵۲/۱	۲۰۷/۶	۲۶۹/۶	۲۵۹/۵
کهگیلویه و بویر احمد.....	۲۴۴/۱	۲۶۶/۱	۳۴۰/۱	۲۹۲/۱	۱۷۹/۰	۲۶۰/۸	۲۵۵/۰
گلستان.....	۲۵۲/۸	۲۸۷/۳	۴۲۸/۷	۲۵۳/۴	۱۹۵/۴	۲۷۸/۱	۲۵۴/۸
گیلان.....	۲۴۷/۲	۲۸۶/۶	۳۹۶/۶	۲۲۰/۸	۱۸۵/۱	۲۳۵/۲	۲۴۰/۶
لرستان.....	۲۴۱/۷	۲۵۹/۱	۳۰۸/۴	۲۵۴/۳	۲۰۴/۲	۲۴۴/۲	۲۴۱/۹
مازندران.....	۲۴۸/۸	۲۵۶/۰	۳۹۸/۳	۲۳۸/۶	۲۰۸/۳	۲۳۴/۵	۲۸۵/۲
مرکزی.....	۲۴۸/۱	۲۸۵/۹	۳۷۹/۵	۲۵۷/۳	۱۹۵/۳	۲۵۱/۰	۲۱۸/۲
هرمزگان.....	۲۸۹/۸	۳۱۶/۳	۳۳۹/۵	۲۸۹/۴	۲۹۵/۴	۲۵۷/۰	۲۵۸/۹
همدان.....	۲۳۶/۵	۲۳۴/۴	۳۰۲/۵	۲۷۲/۷	۲۲۸/۰	۲۵۶/۹	۲۴۸/۰
یزد.....	۲۵۹/۵	۲۷۶/۵	۳۷۷/۹	۲۳۹/۳	۲۴۲/۰	۲۵۲/۷	۳۰۶/۳

۹-۲۲- شاخص قیمت کالاها و خدمات مصرفی خانوارهای روستایی برحسب گروه‌های اصلی و اختصاصی، به تفکیک استان: ۱۳۹۵
(دنباله) (۱۳۹۰=۱۰۰)

خدمات	گروه‌های اختصاصی		گروه‌های اصلی					استان
	کالا	کالاها و خدمات متفرقه	هتل و رستوران	آموزش	تفریح و فرهنگ	ارتباطات	حمل و نقل	
۲۱۵/۶	۲۵۴/۹	۲۶۲/۷	۲۷۲/۱	۱۹۷/۱	۲۶۵/۵	۱۳۶/۵	۲۳۴/۹	کل کشور.....
۲۲۶/۱	۲۴۴/۷	۲۹۸/۴	۲۸۶/۱	۱۹۵/۲	۲۷۲/۹	۱۲۸/۸	۲۳۷/۴	آذربایجان شرقی.....
۲۵۴/۶	۲۴۲/۸	۲۶۶/۸	۲۹۰/۵	۲۲۷/۹	۲۶۶/۰	۱۲۳/۳	۲۱۷/۵	آذربایجان غربی.....
۲۳۷/۲	۲۵۱/۰	۲۴۸/۸	۲۶۲/۳	۲۰۰/۴	۲۸۲/۲	۱۷۳/۱	۲۳۶/۶	اردبیل.....
۲۲۷/۲	۲۵۹/۹	۲۶۹/۹	۲۶۹/۷	۱۸۶/۷	۲۴۸/۴	۱۵۵/۲	۲۳۷/۷	اصفهان.....
۲۲۴/۸	۲۷۴/۰	۲۶۰/۳	۲۷۵/۳	۱۹۹/۴	۲۷۸/۴	۱۳۳/۲	۲۳۴/۶	البرز.....
۱۹۳/۴	۲۲۴/۹	۲۴۸/۱	۲۲۹/۶	۱۹۴/۵	۲۲۸/۰	۱۱۱/۲	۲۲۸/۹	ایلام.....
۲۰۰/۶	۲۶۱/۲	۲۳۸/۹	۲۴۹/۰	۱۸۰/۱	۲۵۰/۳	۱۵۲/۴	۱۹۱/۳	بوشهر.....
۱۹۸/۰	۲۳۷/۳	۲۴۲/۸	۲۲۹/۵	۱۸۷/۱	۲۳۴/۶	۱۳۹/۷	۲۰۳/۵	تهران.....
۲۲۲/۹	۲۸۴/۹	۲۹۱/۴	۳۰۱/۴	۱۶۲/۶	۳۰۵/۷	۱۴۵/۵	۲۲۷/۵	چهارمحال و بختیاری.....
۱۷۲/۹	۲۸۱/۳	۲۲۰/۰	۲۷۹/۷	۲۳۶/۹	۱۸۸/۶	۱۲۶/۱	۱۹۹/۶	خراسان جنوبی.....
۲۰۵/۲	۲۵۳/۸	۲۴۰/۲	۲۳۸/۹	۲۴۴/۰	۲۹۷/۱	۱۱۸/۵	۲۲۴/۲	خراسان رضوی.....
۲۰۴/۱	۲۶۱/۹	۲۸۳/۸	۲۵۵/۶	۱۹۲/۸	۲۸۶/۶	۱۱۰/۸	۲۷۳/۱	خراسان شمالی.....
۱۸۹/۶	۲۳۷/۴	۲۵۸/۵	۲۵۵/۰	۱۸۷/۵	۲۹۲/۱	۱۰۵/۸	۲۱۳/۹	خوزستان.....
۲۱۲/۰	۲۳۳/۳	۲۴۷/۴	۱۸۷/۹	۱۸۵/۳	۲۵۹/۴	۱۵۴/۰	۲۱۲/۴	زنجان.....
۲۰۶/۶	۲۴۱/۷	۳۰۷/۰	۲۳۱/۴	۱۹۵/۴	۲۴۸/۹	۱۴۵/۲	۲۲۵/۲	سمنان.....
۲۰۶/۵	۲۶۶/۷	۱۹۲/۰	۲۶۴/۵	۱۴۶/۸	۳۶۶/۷	۱۰۶/۵	۲۸۰/۹	سیستان و بلوچستان.....
۲۰۹/۳	۲۶۶/۸	۲۷۴/۵	۳۱۷/۷	۱۸۷/۸	۲۸۵/۹	۱۲۷/۶	۲۲۳/۲	فارس.....
۲۰۷/۹	۲۳۳/۸	۲۵۳/۹	۲۲۳/۲	۱۹۹/۵	۲۵۷/۱	۱۴۶/۳	۲۰۸/۷	قزوین.....
۲۳۲/۶	۲۲۶/۵	۲۰۸/۷	۲۲۹/۹	۲۰۱/۲	۱۹۹/۸	۱۰۸/۸	۲۲۱/۵	قم.....
۲۲۳/۳	۲۴۰/۱	۲۶۵/۳	۲۸۷/۰	۲۳۵/۵	۲۴۴/۹	۱۷۷/۴	۲۱۴/۹	کردستان.....
۲۲۱/۲	۲۳۸/۰	۲۶۳/۸	۲۷۷/۴	۱۸۵/۸	۲۳۳/۲	۱۳۶/۸	۲۳۴/۵	کرمان.....
۲۱۳/۶	۲۵۰/۱	۲۵۶/۵	۲۲۱/۳	۲۰۹/۳	۲۸۰/۴	۱۲۴/۵	۲۳۳/۶	کرمانشاه.....
۲۱۰/۱	۲۵۶/۵	۲۵۲/۳	۱۹۰/۵	۱۵۹/۷	۲۷۸/۲	۱۱۶/۴	۲۳۵/۹	کهگیلویه و بویراحمد.....
۲۲۵/۷	۲۶۳/۷	۲۵۴/۸	۲۸۲/۴	۱۹۹/۵	۲۲۴/۸	۱۸۶/۰	۲۳۸/۶	گلستان.....
۲۰۹/۱	۲۶۲/۲	۲۶۱/۴	۲۵۷/۳	۲۲۳/۷	۱۹۷/۹	۱۳۱/۳	۲۵۲/۷	گیلان.....
۲۳۹/۰	۲۴۲/۸	۳۲۰/۴	۲۹۷/۵	۱۷۷/۵	۱۸۰/۹	۱۵۵/۷	۲۳۱/۲	لرستان.....
۲۱۸/۲	۲۶۳/۷	۲۵۵/۴	۳۰۰/۰	۲۰۸/۱	۲۹۵/۳	۱۴۴/۹	۳۰۱/۴	مازندران.....
۲۰۷/۰	۲۶۲/۵	۲۵۱/۲	۲۴۳/۹	۲۱۵/۵	۲۵۸/۹	۱۳۷/۹	۲۳۴/۳	مرکزی.....
۲۰۸/۲	۳۱۸/۸	۲۷۲/۸	۲۳۸/۵	۱۹۴/۶	۲۶۳/۱	۱۳۸/۲	۲۳۹/۰	هرمزگان.....
۲۱۲/۲	۲۴۶/۵	۲۶۱/۳	۲۳۷/۱	۲۲۴/۷	۲۸۶/۲	۱۲۷/۸	۲۱۹/۵	همدان.....
۲۴۲/۵	۲۶۷/۳	۲۶۹/۷	۲۵۸/۱	۱۸۵/۱	۳۳۱/۳	۱۶۳/۸	۲۳۹/۴	یزد.....

مأخذ- مرکز آمار ایران. دفتر شاخص قیمت‌ها.

۱۰-۲۲- شاخص کل قیمت تولید کننده به تفکیک فصل (۱۳۹۰=۱۰۰)

سال	بهار	تابستان	پاییز	زمستان	متوسط سال	درصد تغییر سالانه
۱۳۹۰	۹۵/۴	۹۸/۷	۱۰۱/۳	۱۰۴/۶	۱۰۰/۰	xx
۱۳۹۱	۱۱۳/۱	۱۲۰/۰	۱۳۶/۰	۱۴۵/۹	۱۲۸/۷	۲۸/۷
۱۳۹۲	۱۵۹/۱	۱۶۳/۹	۱۶۸/۴	۱۶۸/۱	۱۶۴/۹	۲۸/۱
۱۳۹۳	۱۸۴/۷	۱۸۹/۸	۱۹۳/۲	۱۹۲/۹	۱۹۰/۲	۱۵/۴
۱۳۹۴	۱۹۵/۵	۱۹۷/۷	۱۹۷/۸	۱۹۹/۴	۱۹۷/۶	۳/۹
۱۳۹۵	۲۰۲/۷	۲۰۶/۷	۲۱۳/۷	۲۱۴/۶	۲۰۹/۴	۶/۰

مأخذ - مرکز آمار ایران. دفتر شاخص قیمت ها.

۱۱-۲۲- درصد تغییرات فصلی شاخص کل قیمت تولید کننده به تفکیک فصل (۱۳۹۰=۱۰۰)

سال	بهار	تابستان	پاییز	زمستان
۱۳۹۰	xx	۳/۴	۲/۷	۳/۲
۱۳۹۱	۸/۱	۶/۲	۱۳/۳	۷/۳
۱۳۹۲	۹/۱	۳/۰	۲/۷	-۰/۲
۱۳۹۳	۹/۹	۲/۷	۱/۸	-۰/۲
۱۳۹۴	۱/۳	۱/۱	-۰/۱	-۰/۸
۱۳۹۵	۱/۶	۲/۰	۳/۴	-۰/۴

مأخذ - مرکز آمار ایران. دفتر شاخص قیمت ها.

۱۲-۲۲- شاخص بهای تولیدکننده برحسب گروه‌های اصلی و اختصاصی (۱۳۹۰=۱۰۰)

گروه‌های کالاها و خدمات	ضریب اهمیت	۱۳۹۰	۱۳۹۱	۱۳۹۲	۱۳۹۳	۱۳۹۴	۱۳۹۵	درصد تغییر سال ۱۳۹۵ نسبت به سال ۱۳۹۴
شاخص کل	۱۰۰/۰	۱۰۰/۰	۱۲۸/۷	۱۶۴/۹	۱۹۰/۲	۱۹۷/۶	۲۰۹/۴	۶/۰
گروه‌های اصلی								
کشاورزی	۱۳/۱۵	۱۰۰/۰	۱۴۷/۸	۲۰۲/۳	۲۱۱/۷	۲۱۴/۹	۲۲۱/۶	۳/۱
معادن	۱/۰۲	۱۰۰/۰	۱۲۳/۵	۱۶۲/۵	۲۱۳/۳	۲۰۶/۲	۱۹۷/۸	-۴/۱
صنعت	۵۱/۴۷	۱۰۰/۰	۱۲۹/۰	۱۶۵/۴	۱۹۲/۰	۱۹۱/۰	۲۰۱/۲	۵/۳
تولید برق	۲/۰۲	۱۰۰/۰	۱۰۴/۶	۱۱۹/۰	۱۴۶/۳	۱۳۷/۳	۱۳۱/۱	-۴/۵
تعمیر وسایل نقلیه موتوری و موتور سیکلت و کالاهای شخصی و خانگی	۰/۸۰	۱۰۰/۰	۱۲۷/۶	۱۶۷/۷	۲۰۳/۷	۲۳۷/۲	۲۵۹/۹	۹/۵
هتل و رستوران	۱/۵۵	۱۰۰/۰	۱۳۸/۰	۱۹۴/۰	۲۳۱/۱	۲۶۶/۸	۲۹۰/۷	۹/۰
حمل و نقل، انبارداری و ارتباطات	۹/۵۸	۱۰۰/۰	۱۲۹/۱	۱۶۸/۲	۲۰۵/۵	۲۲۹/۰	۲۴۵/۱	۷/۰
واسطه گریه‌های مالی (بیمه)	۰/۶۲	۱۰۰/۰	۱۵۷/۲	۱۸۲/۲	۲۱۳/۱	۲۲۱/۵	۲۲۷/۳	۲/۶
مستغلات - اجاره و فعالیت‌های کسب و کار	۱۲/۶۲	۱۰۰/۰	۱۱۵/۱	۱۳۴/۶	۱۵۴/۱	۱۷۰/۹	۱۸۲/۰	۶/۵
آموزش	۳/۹۷	۱۰۰/۰	۱۱۳/۳	۱۳۱/۹	۱۵۶/۰	۱۸۴/۴	۲۱۴/۱	۱۶/۱
بهداشت و مددکاری اجتماعی	۱/۸۶	۱۰۰/۰	۱۲۵/۶	۱۶۸/۱	۲۱۴/۸	۲۶۹/۶	۳۱۴/۸	۱۶/۸
سایر خدمات عمومی، اجتماعی، شخصی و خانگی	۱/۳۴	۱۰۰/۰	۱۲۴/۷	۱۵۶/۲	۱۸۶/۴	۲۱۷/۳	۲۴۲/۷	۱۱/۷
گروه اختصاصی خدمات	۳۲/۳۴	۱۰۰/۰	۱۲۲/۳	۱۵۱/۶	۱۸۰/۵	۲۰۴/۶	۲۲۲/۸	۸/۹

مأخذ - مرکز آمار ایران. دفتر شاخص قیمت ها.

۱۳-۲۲- شاخص قیمت تولیدکننده بر حسب بخش‌های اصلی و اختصاصی و درصد تغییرات آن‌ها

(۱۳۹۰=۱۰۰)

بخش اختصاصی خدمات		تولید برق		معادن		صنعت		کشاورزی		شاخص کل قیمت تولیدکننده		شرح
درصد تغییر		درصد تغییر		درصد تغییر		درصد تغییر		درصد تغییر		درصد تغییر		
نسبت به سال قبل / فصل مشابه سال قبل	شاخص	نسبت به سال قبل / فصل مشابه سال قبل	شاخص	نسبت به سال قبل / فصل مشابه سال قبل	شاخص	نسبت به سال قبل / فصل مشابه سال قبل	شاخص	نسبت به سال قبل / فصل مشابه سال قبل	شاخص	نسبت به سال قبل / فصل مشابه سال قبل	شاخص	
xx	۱۰۰/۰	xx	۱۰۰/۰	xx	۱۰۰/۰	xx	۱۰۰/۰	xx	۱۰۰/۰	xx	۱۰۰/۰ ۱۳۹۰
۲۲/۳	۱۲۲/۳	۴/۶	۱۰۴/۶	۲۳/۵	۱۲۳/۵	۲۹/۰	۱۲۹/۰	۴۷/۸	۱۴۷/۸	۲۸/۷	۱۲۸/۷ ۱۳۹۱
۲۴/۰	۱۵۱/۶	۱۳/۸	۱۱۹/۰	۳۱/۵	۱۶۲/۵	۲۸/۳	۱۶۵/۴	۳۶/۹	۲۰۲/۳	۲۸/۱	۱۶۴/۹ ۱۳۹۲
۱۹/۰	۱۸۰/۵	۲۲/۹	۱۴۶/۳	۳۱/۳	۲۱۳/۳	۱۶/۱	۱۹۲/۰	۴/۶	۲۱۱/۷	۱۵/۴	۱۹۰/۲ ۱۳۹۳
۱۳/۴	۲۰۴/۶	-۶/۱	۱۳۷/۳	-۳/۳	۲۰۶/۲	-۰/۵	۱۹۱/۰	۱/۵	۲۱۴/۹	۳/۹	۱۹۷/۶ ۱۳۹۴
۸/۹	۲۲۲/۸	-۴/۵	۱۳۱/۱	-۴/۱	۱۹۷/۸	۵/۳	۲۰۱/۲	۳/۱	۲۲۱/۶	۶/۰	۲۰۹/۴ ۱۳۹۵
۱/۳	۲۱۴/۹	۲/۳	۱۳۰/۵	-۴/۸	۱۹۱/۵	۲/۰	۱۹۳/۳	۱/۵	۲۲۱/۰	۱/۶	۲۰۲/۷ بهار
۲/۳	۲۱۹/۷	۱/۳	۱۳۲/۲	۴/۰	۱۹۹/۱	۱/۹	۱۹۷/۰	۱/۶	۲۲۴/۶	۲/۰	۲۰۶/۷ تابستان
۳/۰	۲۲۶/۲	-۳/۰	۱۲۸/۳	-۰/۸	۱۹۷/۵	۴/۲	۲۰۵/۲	۲/۶	۲۳۰/۵	۳/۴	۲۱۳/۷ پاییز
۱/۸	۲۳۰/۴	۴/۰	۱۳۳/۴	۲/۸	۲۰۳/۱	۱/۹	۲۰۹/۱	-۸/۶	۲۱۰/۶	۰/۴	۲۱۴/۶ زمستان

مأخذ- مرکز آمار ایران، دفتر شاخص قیمت‌ها.

مرکز آمار ایران

۱۴-۲۲- شاخص بهای کالاهای صادراتی به تفکیک ماه (۱۳۹۰=۱۰۰)

سال	فروردین	اردیبهشت	خرداد	تیر	مرداد	شهریور	مهر
۱۳۸۰	۲۸/۸	۲۸/۷	۲۸/۵	۲۸/۵	۲۹/۴	۲۸/۵	۲۸/۰
۱۳۸۵	۵۲/۱	۵۳/۳	۵۴/۹	۵۶/۴	۵۷/۰	۵۸/۴	۵۶/۸
۱۳۹۰	۹۵/۰	۹۷/۹	۱۰۲/۴	۹۶/۸	۹۷/۱	۹۷/۰	۹۶/۱
۱۳۹۱	۱۶۹/۳	۱۴۵/۸	۱۵۲/۶	۱۶۴/۵	۱۶۹/۹	۱۸۹/۹	۲۶۱/۹
۱۳۹۲	۳۰۱/۴	۳۰۳/۳	۳۰۶/۹	۲۷۷/۹	۲۶۹/۸	۲۶۸/۰	۲۶۰/۱
۱۳۹۳	۲۷۸/۰	۲۸۴/۸	۲۸۶/۷	۲۷۰/۲	۲۷۰/۸	۲۷۱/۲	۲۶۸/۷
۱۳۹۴	۲۴۴/۹	۲۴۷/۷	۲۳۵/۹	۲۲۷/۶	۲۳۱/۵	۲۲۸/۳	۲۲۸/۲
۱۳۹۵	۲۱۱/۴	۲۰۸/۹	۲۰۹/۷	۲۱۱/۰	۲۱۵/۲	۲۱۴/۵	۲۱۴/۱

سال	آبان	آذر	دی	بهمن	اسفند	میانگین سال	درصد تغییر سالانه
۱۳۸۰	۲۷/۴	۲۷/۵	۲۷/۳	۲۷/۶	۲۷/۳	۲۸/۱	۱/۳
۱۳۸۵	۵۶/۴	۵۶/۹	۵۷/۱	۵۷/۸	۵۷/۴	۵۶/۲	۱۶/۷
۱۳۹۰	۹۷/۱	۹۸/۳	۱۰۰/۱	۱۰۷/۲	۱۱۵/۰	۱۰۰/۰	۱۴/۲
۱۳۹۱	۲۷۰/۶	۲۶۰/۷	۲۸۱/۶	۳۲۲/۰	۳۰۰/۹	۲۲۴/۱	۱۲۴/۱
۱۳۹۲	۲۵۵/۱	۲۵۰/۴	۲۵۸/۴	۲۵۷/۴	۲۶۷/۲	۲۷۳/۰	۲/۱۸
۱۳۹۳	۲۶۷/۵	۲۷۷/۹	۲۷۴/۰	۲۵۸/۶	۲۵۲/۴	۲۷۱/۷	-۰/۵
۱۳۹۴	۲۲۲/۷	۲۲۵/۹	۲۲۴/۵	۲۱۶/۵	۲۰۶/۸	۲۲۸/۳	-۱۶/۰
۱۳۹۵	۲۱۸/۲	۲۳۵/۹	۲۴۵/۸	۲۴۲/۰	۲۳۹/۲	۲۲۲/۲	-۲/۷

مأخذ - بانک مرکزی جمهوری اسلامی ایران. (ر. پ).
 - بانک مرکزی جمهوری اسلامی ایران. اداره آمار اقتصادی.

۱۵-۲۲- شاخص بهای کالاهای صادراتی برحسب گروه‌های اصلی

(۱۳۹۰=۱۰۰)

گروه‌های اصلی	ضریب اهمیت	۱۳۸۰	۱۳۸۵	۱۳۹۰	۱۳۹۱	۱۳۹۲	۱۳۹۳	۱۳۹۴	۱۳۹۵	تغییر سال ۱۳۹۵ نسبت به سال ۱۳۹۴
شاخص کل.....	۱۰۰/۰	۲۸/۱	۵۶/۲	۱۰۰/۰	۲۲۴/۱	۲۷۳/۰	۲۷۱/۷	۲۲۸/۳	۲۲۲/۲	-۲/۷
محصولات حیوانی.....	۲/۴۱	۳۵/۳	۶۵/۸	۱۰۰/۰	۲۲۹/۰	۲۷۴/۲	۲۸۵/۵	۲۸۷/۴	۳۱۲/۴	۸/۷
محصولات نباتی.....	۱۰/۴۳	۳۱/۹	۴۹/۷	۱۰۰/۰	۲۲۳/۶	۲۶۸/۴	۲۷۴/۱	۲۹۲/۵	۲۷۵/۱	-۶/۰
چربی‌ها و روغن‌های حیوانی و نباتی.....	۰/۳۶	۲۱/۷	۳۶/۴	۱۰۰/۰	۲۴۰/۴	۲۹۷/۱	۲۹۸/۵	۳۰۸/۴	۳۳۹/۱	۱۰/۰
محصولات صنایع غذایی، نوشابه‌ها و توتون...	۳/۷۲	۳۳/۶	۵۳/۱	۱۰۰/۰	۲۲۶/۷	۳۰۱/۱	۲۹۹/۴	۳۰۶/۴	۳۲۷/۸	۷/۰
محصولات معدنی.....	۳۱/۸	۲۰/۶	۴۸/۵	۱۰۰/۰	۲۲۴/۸	۲۷۶/۹	۲۸۶/۲	۱۸۳/۷	۱۶۸/۷	-۸/۲
محصولات صنایع شیمیایی و صنایع وابسته.	۲۰/۱۱	۲۶/۸	۶۳/۲	۱۰۰/۰	۲۳۲/۰	۲۷۸/۵	۲۴۹/۹	۲۱۱/۱	۲۰۸/۶	-۱/۲
مواد پلاستیک، کائوچو و مصنوعات آن‌ها.....	۱۰/۵۱	۴۱/۴	۷۴/۰	۱۰۰/۰	۲۱۵/۵	۳۰۱/۵	۳۰۴/۰	۲۷۶/۶	۲۶۸/۶	-۲/۹
پوست، چرم و محصولات چرمی.....	۰/۵۹	۳۲/۹	۳۱/۷	۱۰۰/۰	۱۹۸/۰	۲۳۴/۵	۲۱۲/۵	۱۳۹/۴	۱۲۹/۸	-۶/۹
چوب و اشیای چوبی.....	۰/۰۵	۴۵/۲	۶۰/۱	۱۰۰/۰	۲۲۳/۵	۲۷۶/۱	۲۷۲/۴	۲۷۲/۸	۲۸۰/۴	۲/۸
مواد نسجی و مصنوعات از این مواد.....	۳/۶۱	۳۱/۱	۵۸/۵	۱۰۰/۰	۲۱۴/۴	۲۱۲/۰	۲۳۳/۵	۲۶۰/۲	۲۷۵/۱	۵/۷
انواع کفش.....	۰/۴۶	۲۹/۶	۴۶/۱	۱۰۰/۰	۲۰۶/۶	۲۸۱/۷	۳۶۶/۶	۳۸۰/۸	۳۹۴/۹	۳/۷
مصنوعات ساخته شده از انواع سنگ.....	۲/۱۳	۶۰/۷	۷۲/۹	۱۰۰/۰	۲۳۸/۹	۲۶۱/۰	۲۴۹/۰	۲۴۳/۵	۲۴۰/۰	-۱/۴
فلزات معمولی و مصنوعات آن‌ها.....	۹/۷۱	۲/۱	۶۲/۶	۱۰۰/۰	۲۱۵/۱	۲۴۲/۰	۲۴۷/۵	۲۱۲/۷	۲۰۵/۴	-۳/۴
ماشین‌آلات مکانیکی و ادوات برقی.....	۲/۹۶	۴۸/۶	۸۰/۴	۱۰۰/۰	۲۲۹/۹	۲۶۴/۹	۲۴۳/۸	۲۳۹/۵	۲۵۰/۴	۴/۵
وسایل نقلیه زمینی و تجهیزات ترابری.....	۱/۱۵	۶۳/۲	۷۳/۱	۱۰۰/۰	۲۰۷/۵	۲۵۱/۸	۲۴۷/۰	۲۷۱/۵	۲۶۷/۹	-۱/۳

مأخذ - بانک مرکزی جمهوری اسلامی ایران. (ر. پ.)

- بانک مرکزی جمهوری اسلامی ایران. اداره آمار اقتصادی.

مرکز آمار ایران